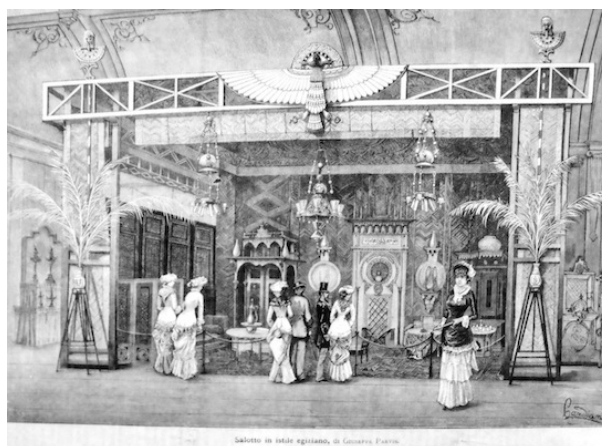


Il mondo delle arti applicate italiane tra Ottocento e Novecento



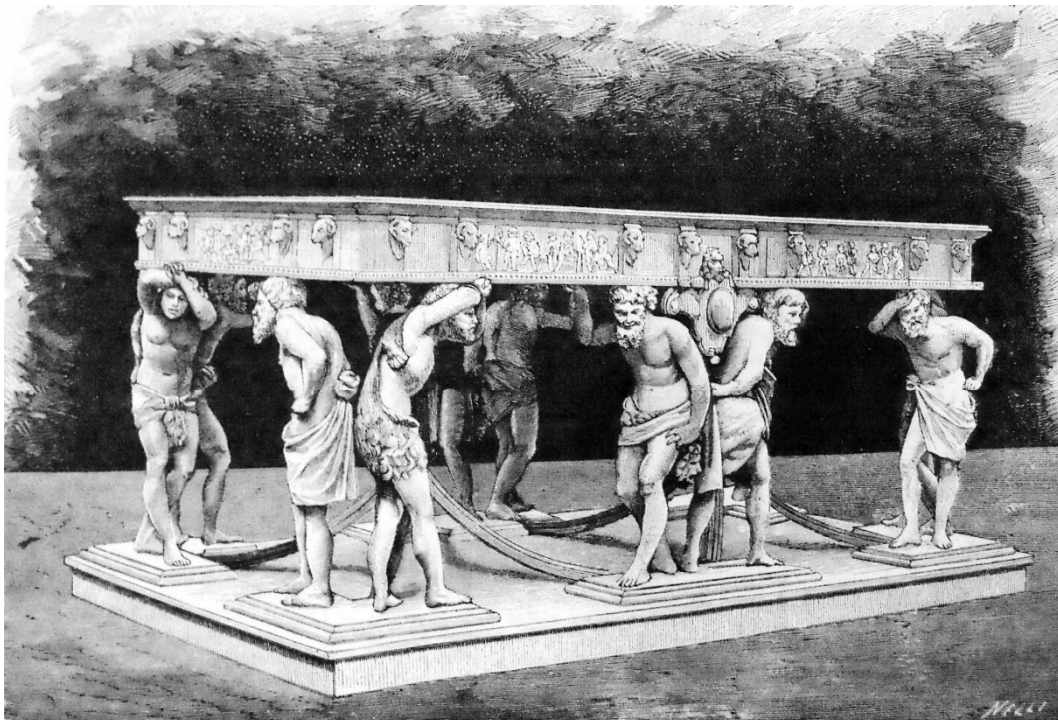
Gabinetto in stile Luigi XV, lavoro in stucchi e dipinti di VALENTINI e BERNASCONI — mobiglio di PORRO e RUBINO. (Da una fotografia di signor Giulio Rossi.)

1 Gabinetto in stile Luigi XV, lavoro in stucchi e dipinti di Valentini e Bernasconi, mobilio di Porro e Rubino, presente all'Esposizione di Milano del 1881 e pubblicato sulla rassegna illustrata dell'evento edita da Sonzogno.



Salotto in stile egiziano, di Giuseppe Parvis.

2 Salotto in stile egiziano di Giuseppe Parvis, presente all'Esposizione di Milano del 1881 e pubblicato sulla rassegna illustrata dell'evento edita da Sonzogno.



INDUSTRIA. — Tavolo intagliato, di FRANCESCO BORTOLOTTI di Milano. — Da una fotografia dei fratelli Carnàghi.

3 Tavolo intagliato in legno di Francesco Bortolotti di Milano, presente all'Esposizione di Milano del 1881 e pubblicato sulla rassegna illustrata dell'evento edita da Sonzogno.

4 Tavolo in bronzo ed ebano intarsiato in madreperla bronzo ed avorio di Carlo Andreoni, presente all'Esposizione di Milano del 1881 e pubblicato sulla rassegna illustrata dell'evento edita da Sonzogno.



I MOBILI. — Tavolo in bronzo ed ebano, intarsiato in metallo, madreperla e avorio, di ANDREONI CARLO.



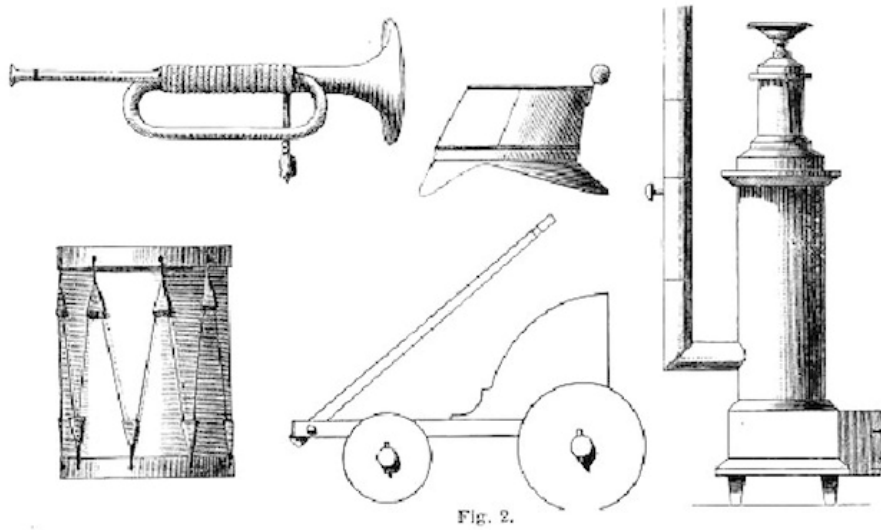
5 Borgo Medievale progettato da Alfredo D'Andrade in collaborazione con una folta equipe di collaboratori nel Parco del Valentino in occasione dell'Esposizione Nazionale di Torino del 1884, pubblicato nella cronaca illustrata dell'evento edita da Treves.



6 Costumi siciliani e lucani presenti alla mostra etnografica all'Esposizione di Milano del 1881 e pubblicati sulla rassegna illustrata dell'evento edita da Sonzogno.

7 Costumi piemontesi, toscani e veneti presenti alla mostra etnografica all'Esposizione di Milano del 1881 e pubblicati sulla rassegna illustrata dell'evento edita da Sonzogno.

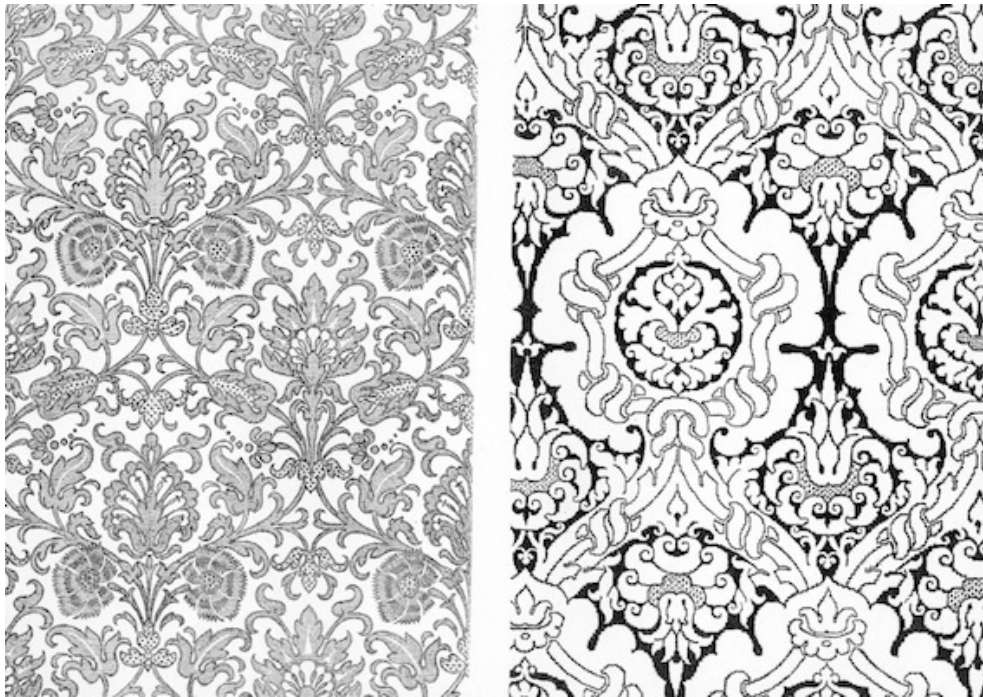




8 Tavola tratta da *I principi del disegno e gli stili dell'ornamento* di Camillo Boito (1882) raffigurante oggetti facilmente riconducibili a figure geometriche piane per i primi esercizi di copia.

9 Tavola tratta da *I principi del disegno e gli stili dell'ornamento* di Camillo Boito (1882) raffigurante un ornato fitomorfo chiaroscurato attraverso un fitto tratteggio, per esercizi di copia più avanzati.





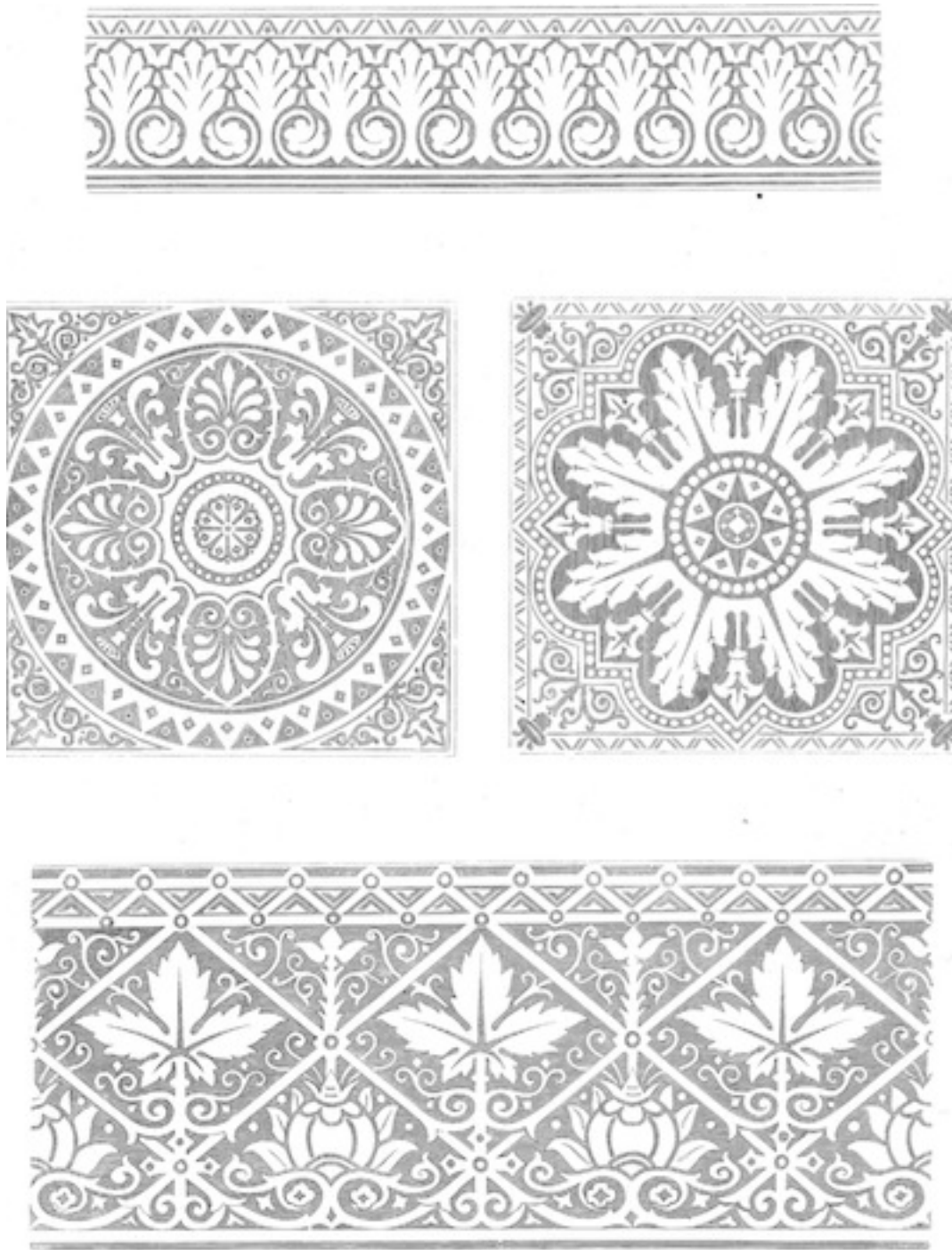
11 Tavola raffigurante tessuti antichi esposti a Monaco di Baviera, tratta da *Stoffe, intarsi e altri ornamenti piani* di Camillo Boito (1883).

10 Schema riassuntivo degli stili dell'ornamento secondo Camillo Boito, tratto da *I principi del disegno e gli stili dell'ornamento* (1882).





12 Tavola raffigurante una coperta da tavola ricamata disegnata dall'architetto Schmauz di Monaco, pubblicata da Camillo Boito in *Stoffe, intarsi e altri ornamenti piani* (1883).

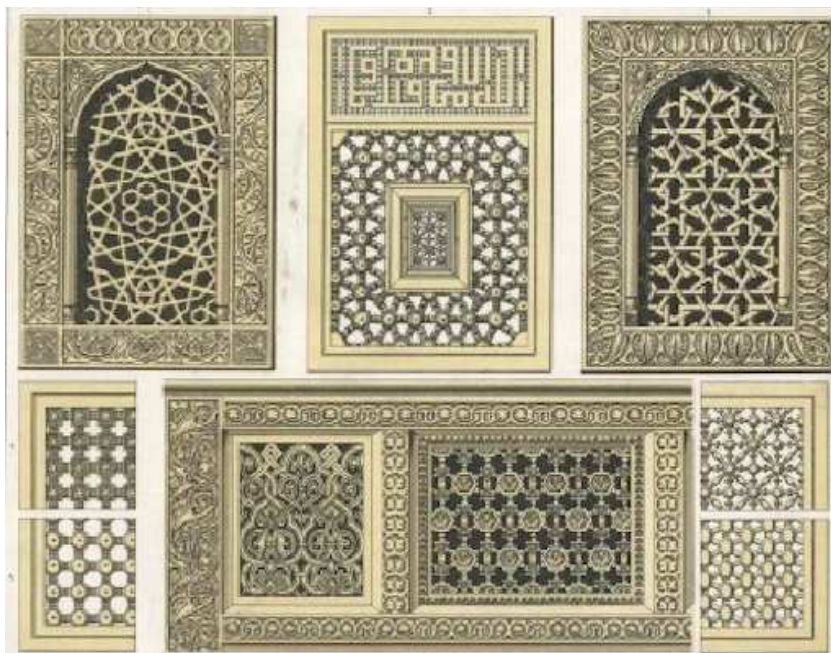


13 Tavola raffigurante disegni per manifattura di merletti di F. Fischbach, direttore della scuola artistico industriale di San Gallo, in Svizzera, pubblicata da Camillo Boito in *Stoffe, intarsi e altri ornamenti piani* (1883).



14 Ornamenti greci, tavola 12 tratta da *L'Ornamento policromo...* di Alfredo Melani (1886).

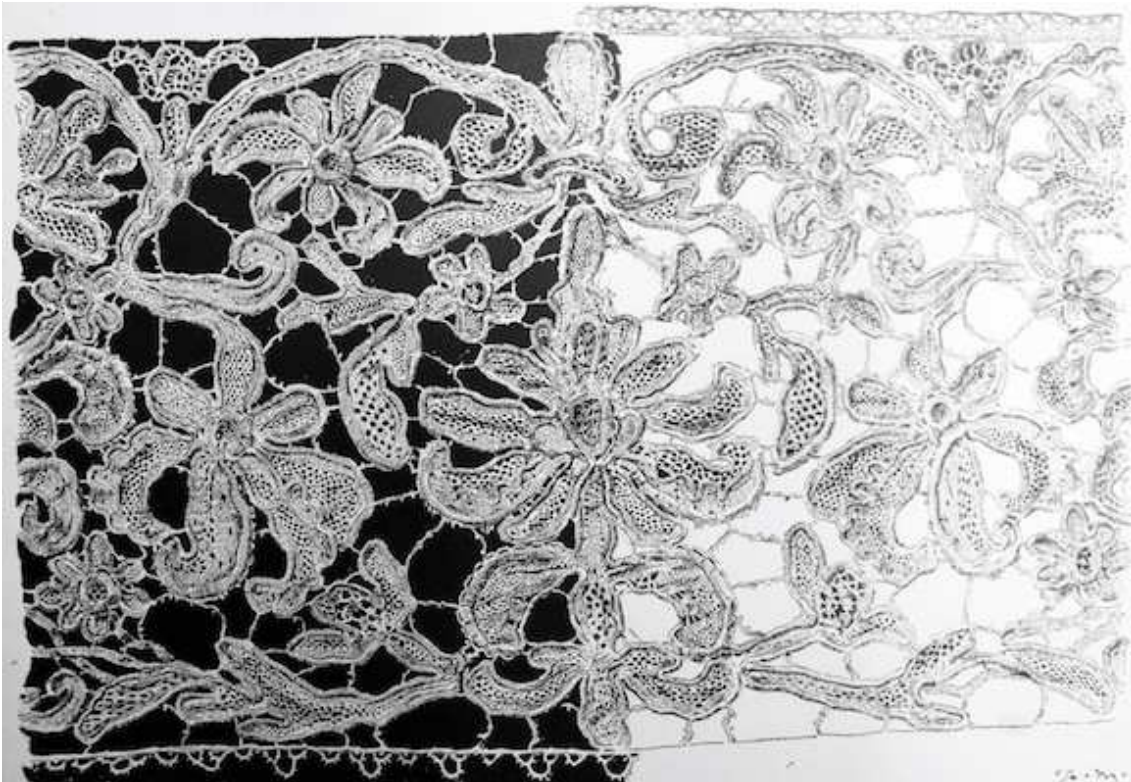
15 Ornamenti di una moschea, tavola 25, tratta da *L'Ornamento policromo...* di Alfredo Melani (1886).





16 Tavola LXIX, tratta da *L'arte nell'industria* (1902-1912) di Alfredo Melani, raffigurante motivi di tessuto dell'arte gotica.

17 Tavola LXXIV, tratta da *L'arte nell'industria* (1902-1912) di Alfredo Melani, raffigurante un pizzo grosso punto di Venezia.





19 Blusa realizzata dalla cooperativa Aemilia Ars su disegno di Alfredo Tartarini presente all'Esposizione delle Arti Decorative di Torino nel 1902, pubblicata sulla monografia dedicata all'evento curata da Alexander Koch.

18 Cuscino realizzato dalla cooperativa Aemilia Ars su disegno di Alfredo Tartarini presente all'Esposizione delle Arti Decorative di Torino nel 1902, pubblicato sulla monografia dedicata all'evento curata da Alexander Koch.

