

Fig. 44, Archivio Vasari, (Serbatoi interrati), 1936-42, CSAC, sezione fotografia.

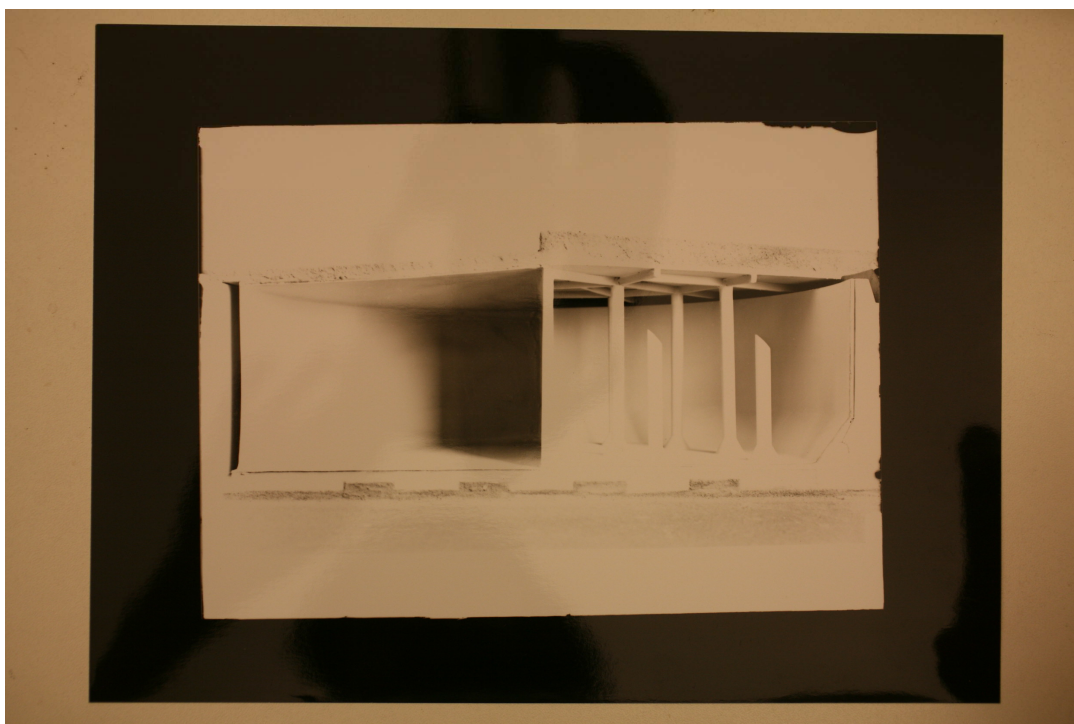


Fig. 45, Archivio Vasari, (Modello dei serbatoi interrati), 1936-42, CSAC, sezione fotografia.

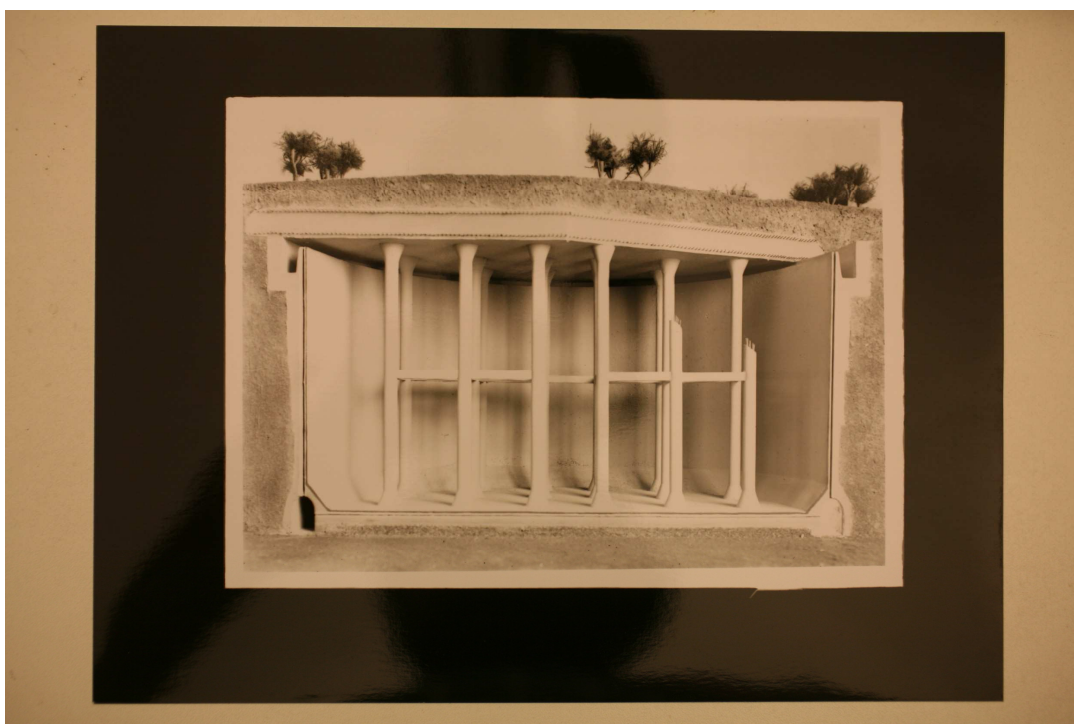


Fig. 46, Archivio Vasari, (Modello dei serbatoi interrati), 1936-42, CSAC, sezione fotografia.

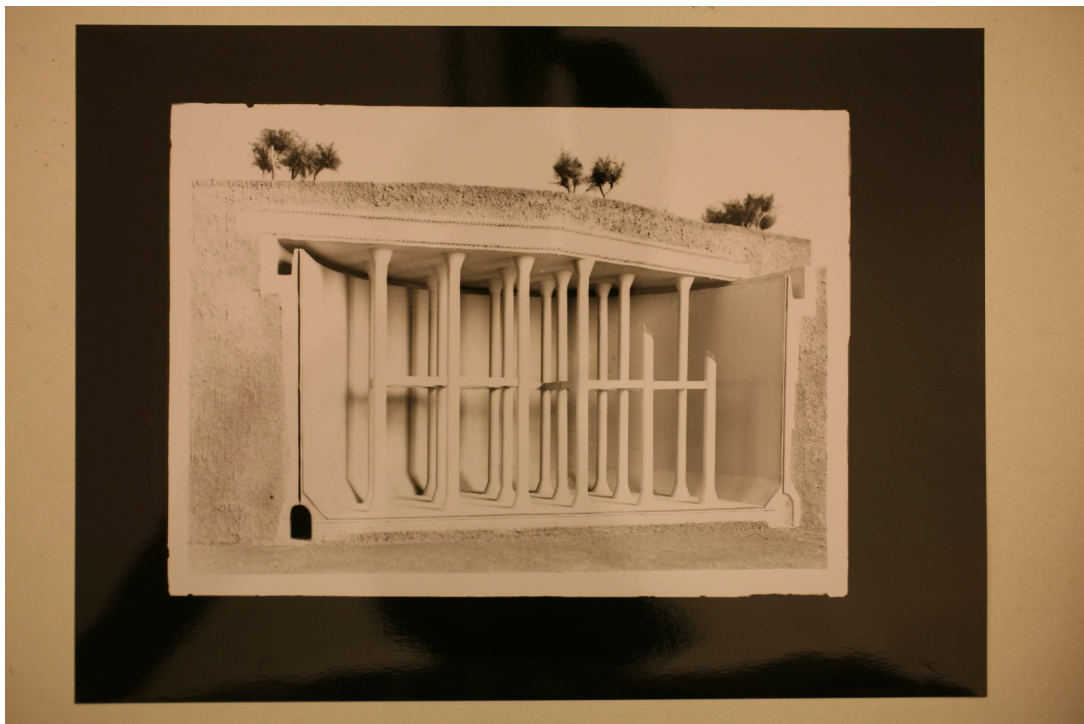


Fig. 47, Archivio Vasari, (Modello dei serbatoi interrati), 1936-42, CSAC, sezione fotografia.



Fig. 48, Archivio Vasari, (Serbatoi interrati), 1936-42, CSAC, sezione fotografia.

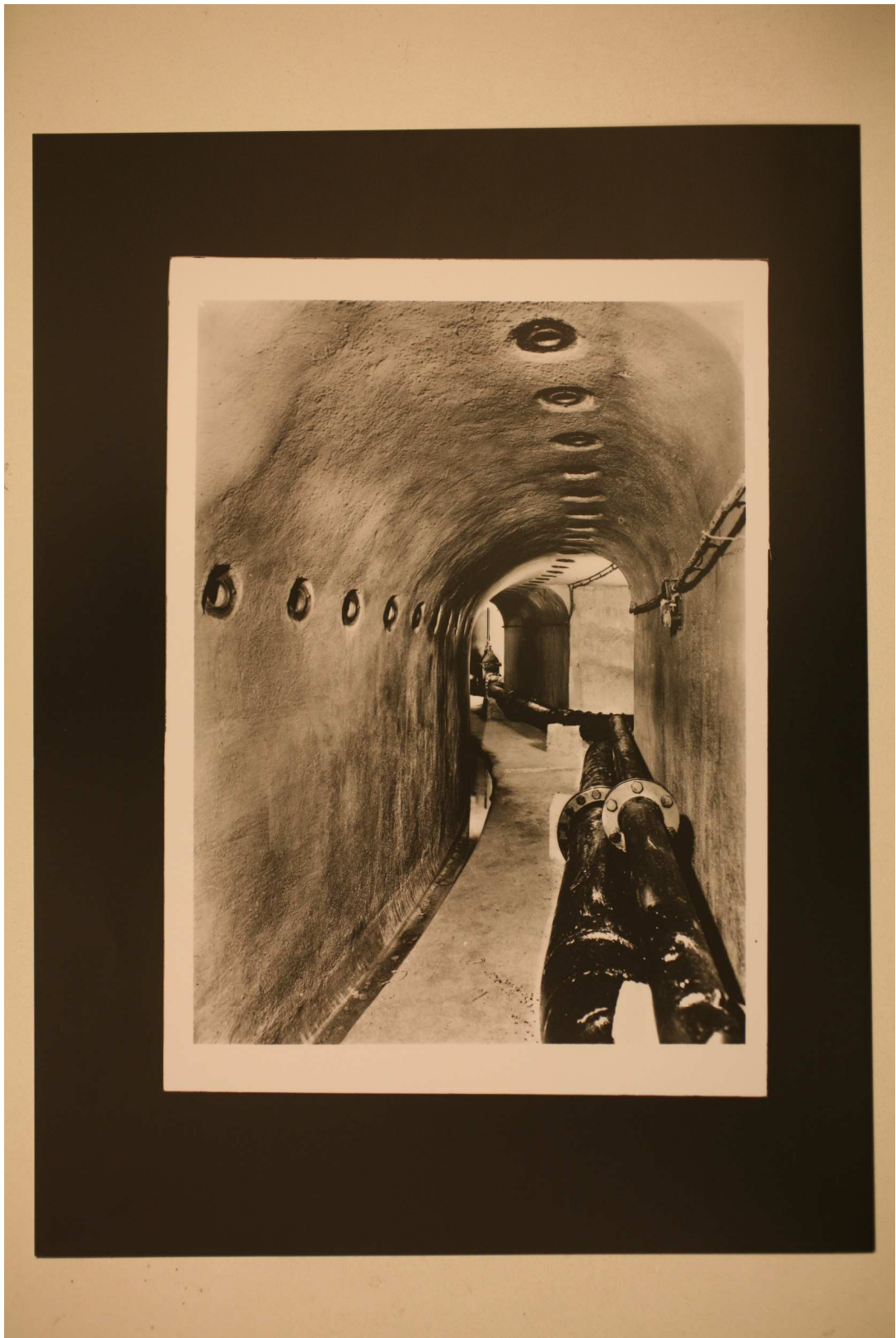


Fig. 49, Archivio Vasari, (Serbatoi interrati), 1936-42, CSAC, sezione fotografia.

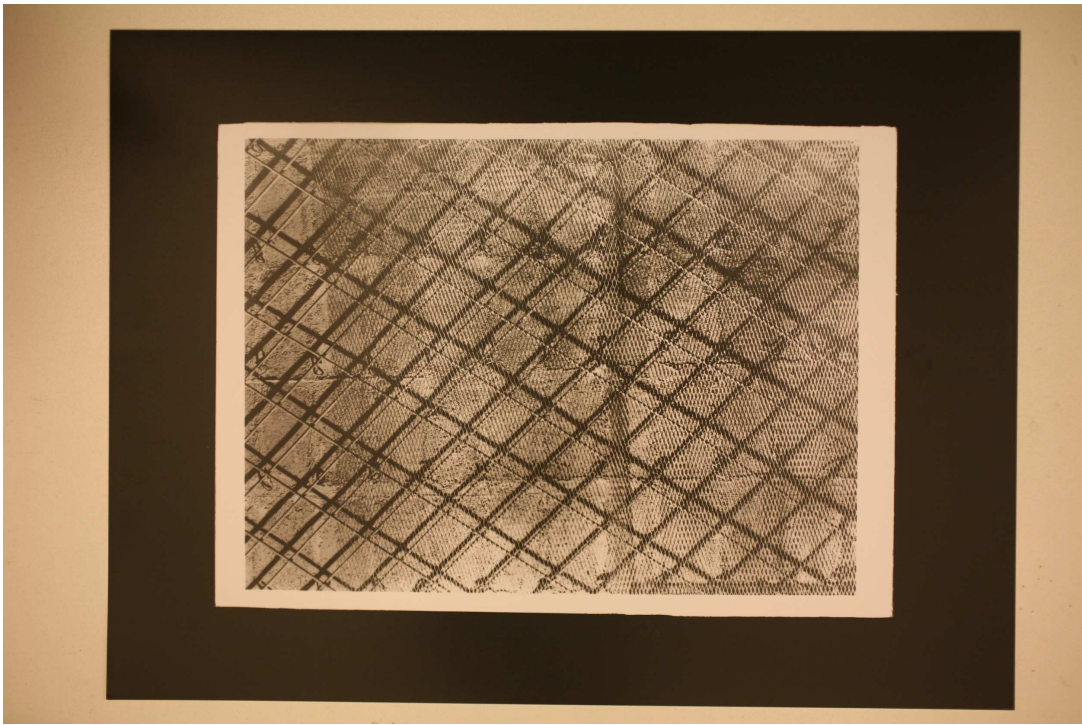


Fig. 50, Archivio Vasari, (Serbatoi interrati), 1936-42, CSAC, sezione fotografia.

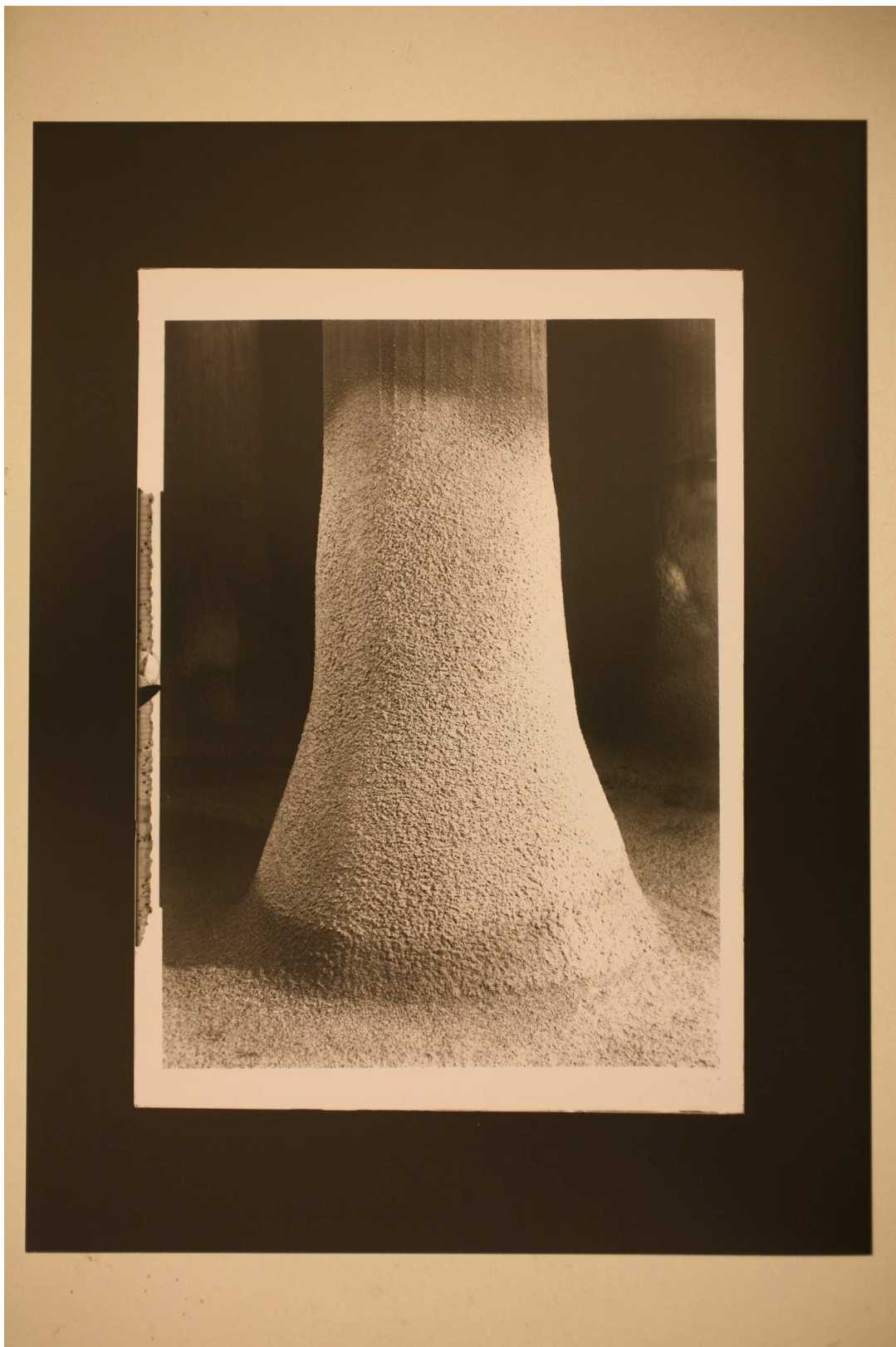


Fig. 51, Archivio Vasari, (Serbatoi interrati), 1936-42, CSAC, sezione fotografia.

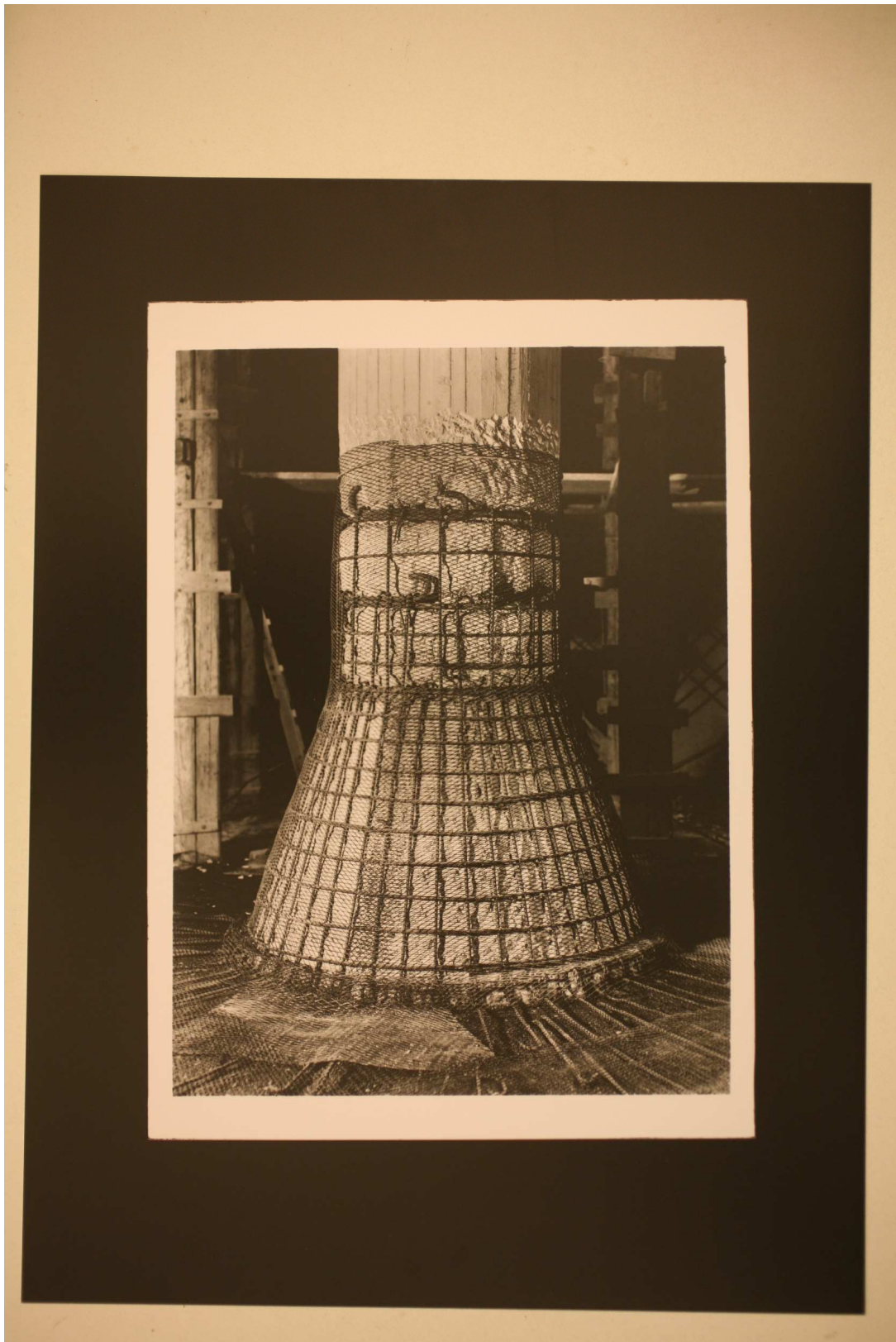


Fig. 52, Archivio Vasari, (Serbatoi interrati), 1936-42, CSAC, sezione fotografia.





Fig. 53, Archivio Vasari, (Modulo di una copertura), 1939, CSAC, sezione fotografia.



Fig. 54, Archivio Vasari, (Modulo di una copertura), 1939, CSAC, sezione fotografia.



Fig. 55, Archivio Vasari, (Modulo di una copertura sottoposto a carichi), 1939, CSAC, sezione fotografia.



Fig. 56, Archivio Vasari, (Modulo di una copertura sottoposto a carichi), 1939, CSAC, sezione fotografia.



Fig. 57, Archivio Vasari, (Aviorimessa II tipo), 1939-42, CSAC, sezione fotografia.



Fig. 58, Archivio Vasari, (Aviorimessa II tipo), 1939-42, CSAC, sezione fotografia.



Fig. 59, Archivio Vasari, (Modulo di copertura), 1939, CSAC, sezione fotografia.

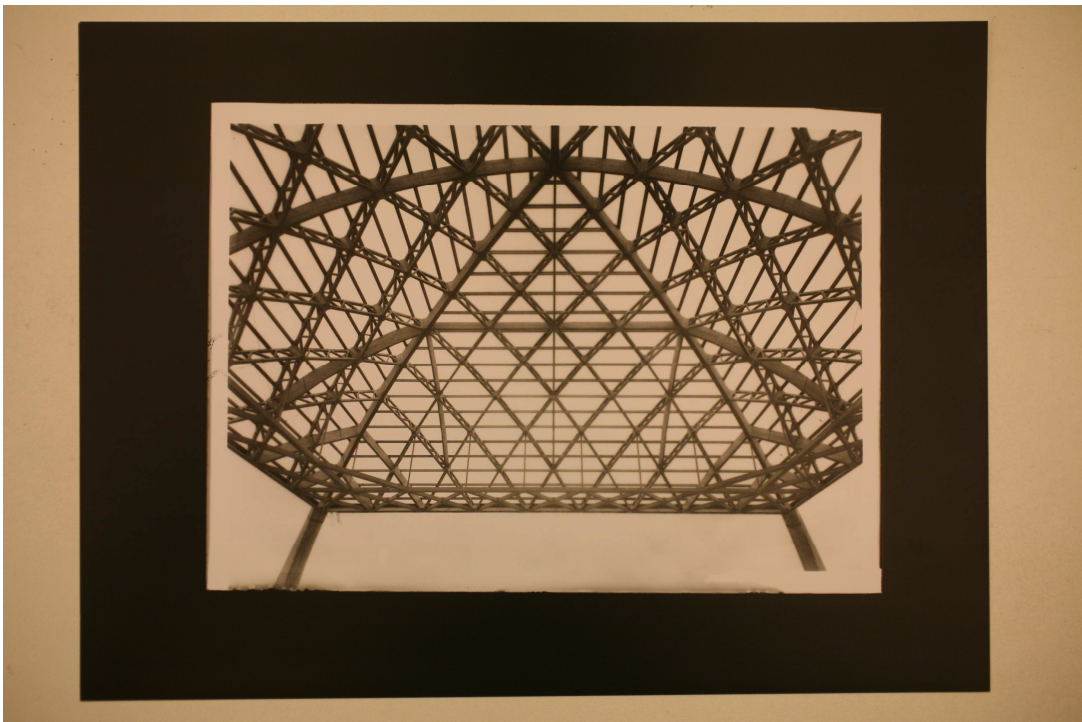


Fig. 60, Archivio Vasari, (Copertura aviorimessa II tipo), 1939-42, CSAC, sezione fotografia.

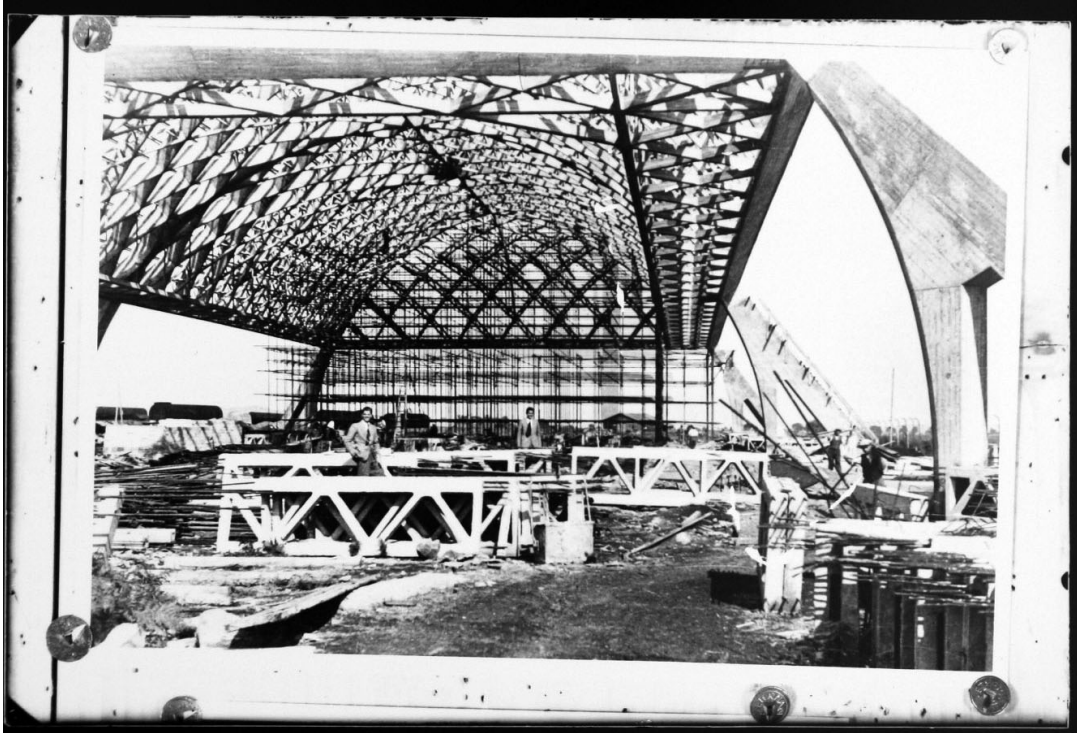


Fig. 61, Archivio Vasari, (Cantiere aviorimessa II tipo), 1939-42, CSAC, sezione fotografia.

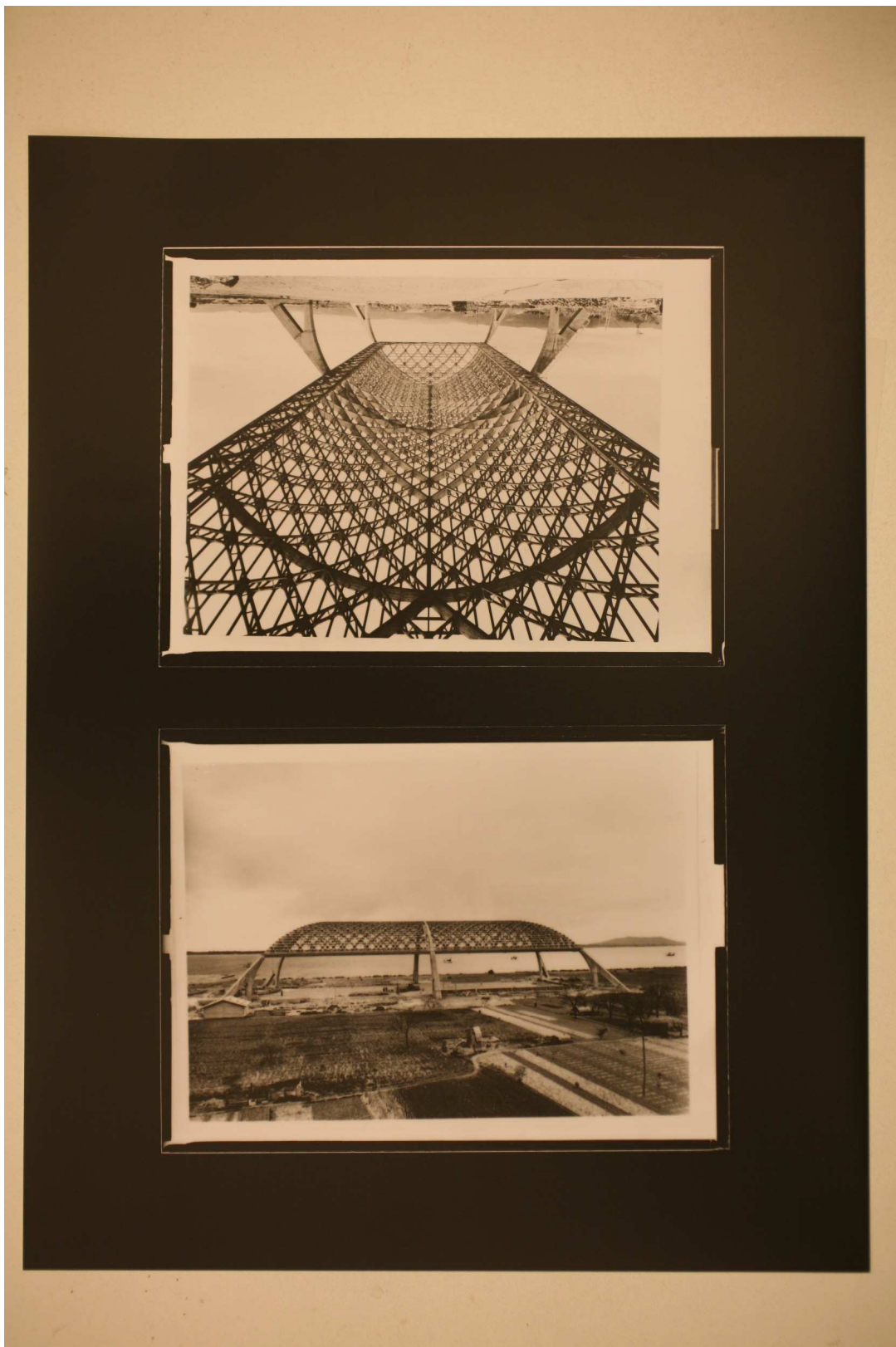


Fig. 62, Archivio Vasari, (Cantiere aviorimessa II tipo), 1939-42, CSAC, sezione fotografia.



Fig. 63, Archivio Vasari, (Cantiere aviorimessa II tipo), 1939-42, CSAC, sezione fotografia.

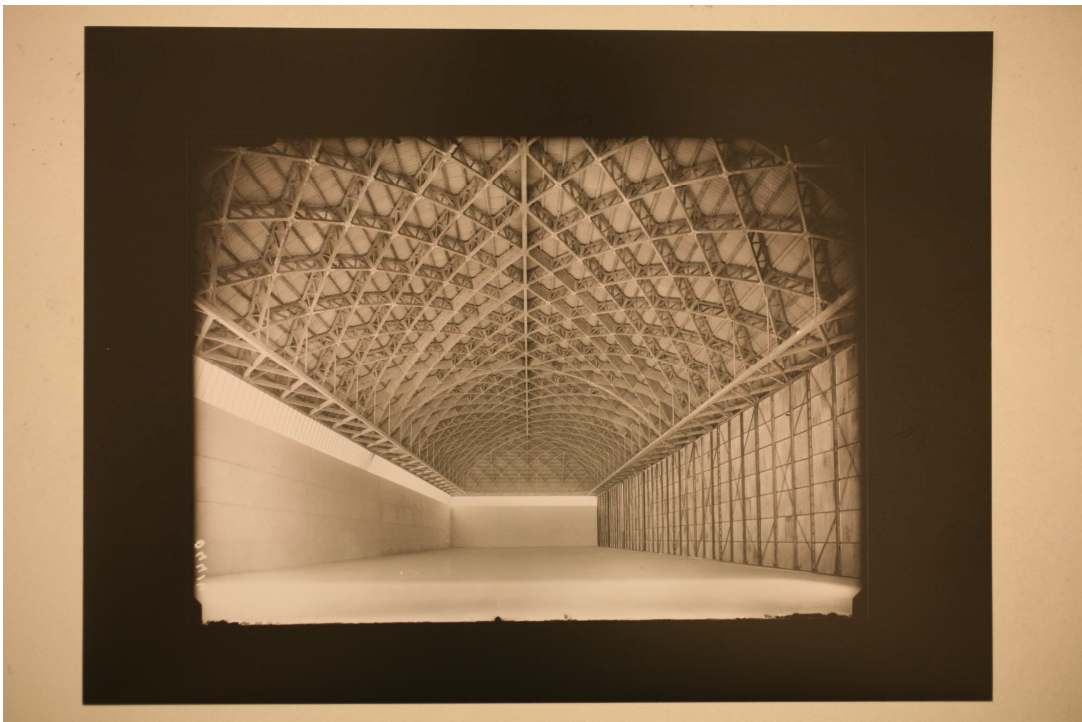


Fig. 64, Archivio Vasari, (Aviorimessa II tipo), 1939-42, CSAC, sezione fotografia.



Fig. 65, Archivio Vasari, (Aviorimessa II tipo), 1939-42, CSAC, sezione fotografia.

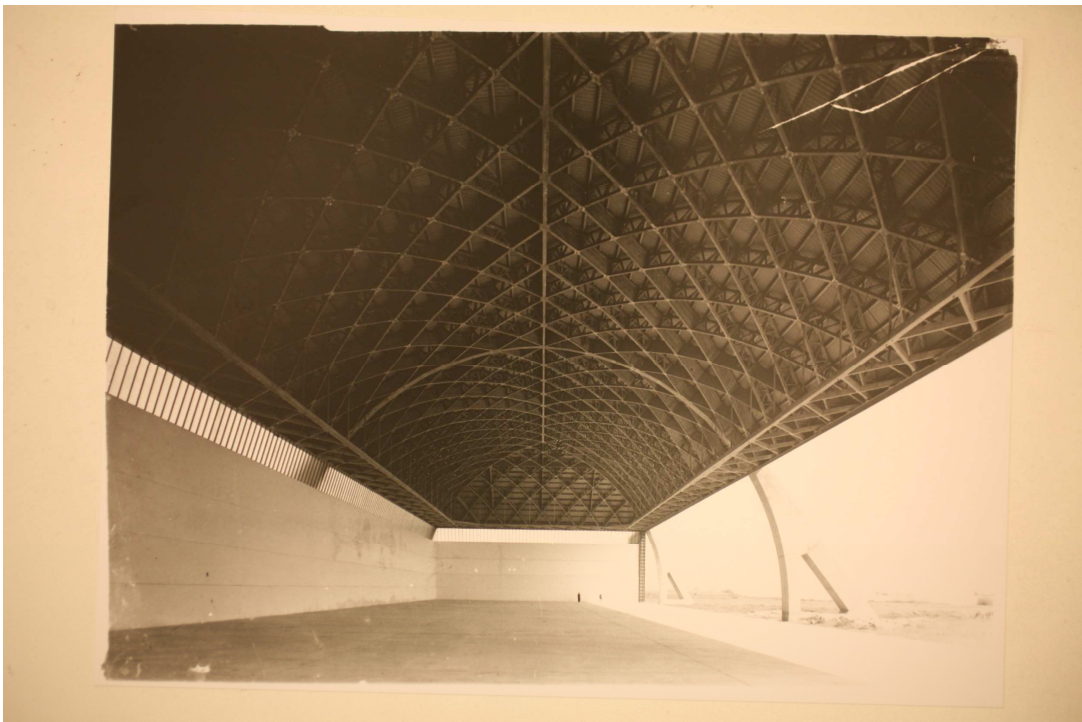


Fig. 66, Archivio Vasari, (Aviorimessa II tipo), 1939-42, CSAC, sezione fotografia.





Fig. 67, Archivio Vasari, (Aviorimessa II tipo), 1939-42, CSAC, sezione fotografia.



Fig. 68, Archivio Vasari, (Aviorimessa II tipo), 1939-42, CSAC, sezione fotografia.



Fig. 69, Archivio Vasari, (Aviorimessa II tipo), 1939-42, CSAC, sezione fotografia.

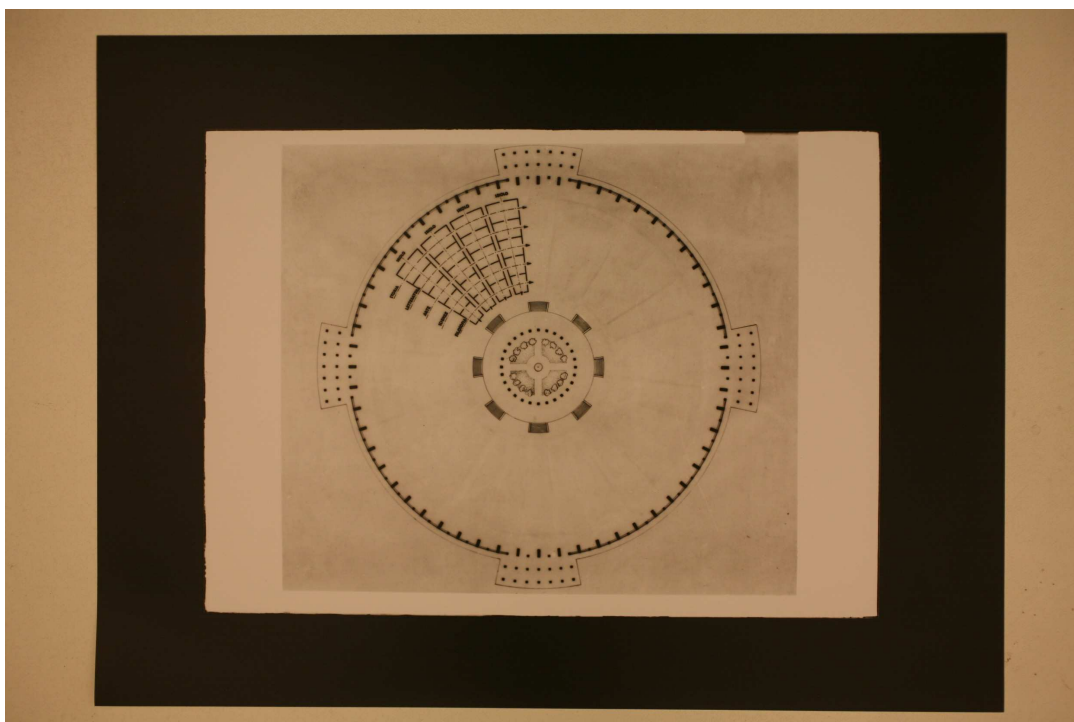


Fig. 70, Archivio Vasari, (progetto di padiglione per E 42), 1938, CSAC, sezione fotografia.

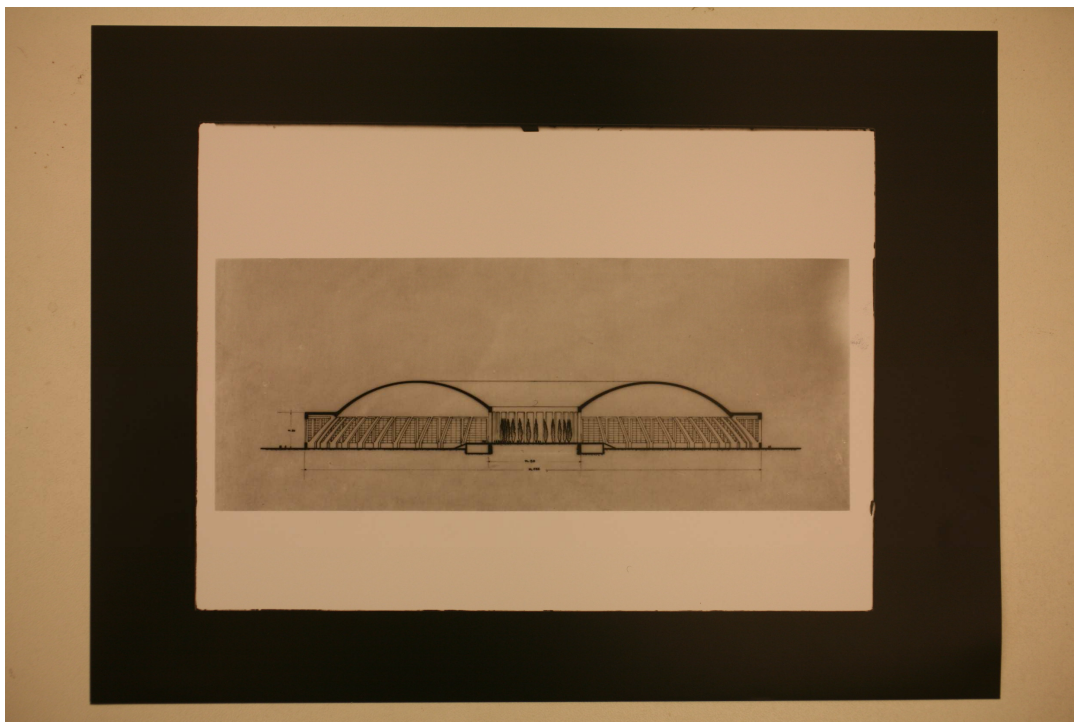


Fig. 71, Archivio Vasari, (progetto di padiglione per E 42), 1938, CSAC, sezione fotografia.

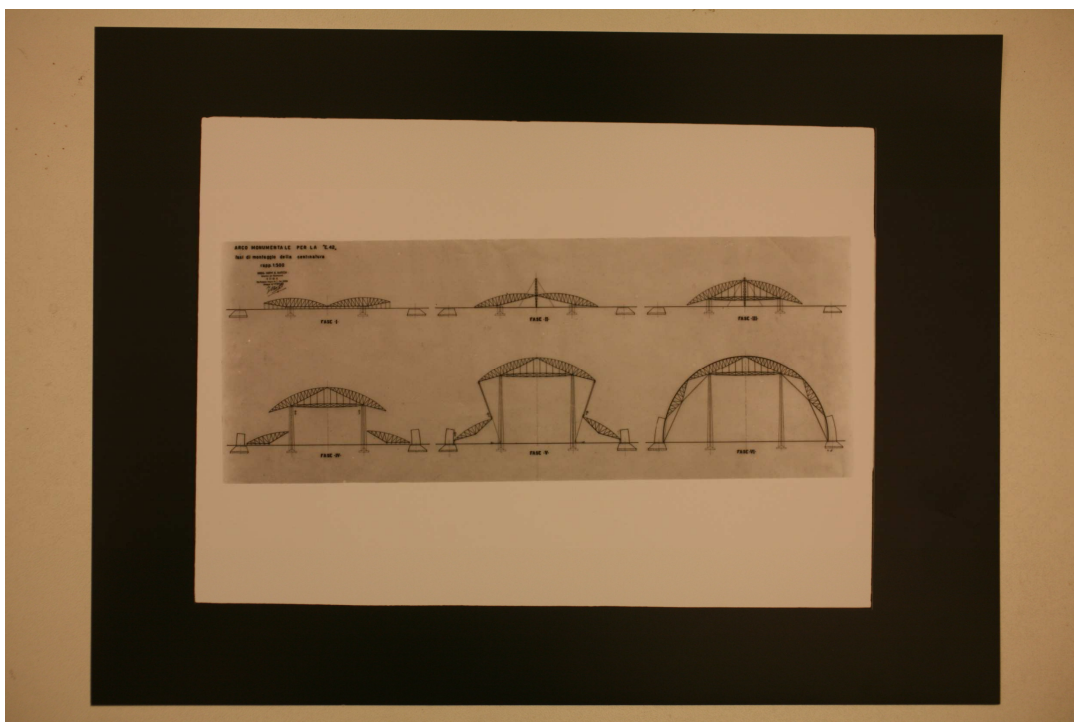


Fig. 72, Archivio Vasari, (progetto arco monumentale per E 42), 1938, CSAC, sezione fotografia.



Fig. 73, Archivio Vasari, (progetto padiglione espositivo per E 42), 1938, CSAC, sezione fotografia.

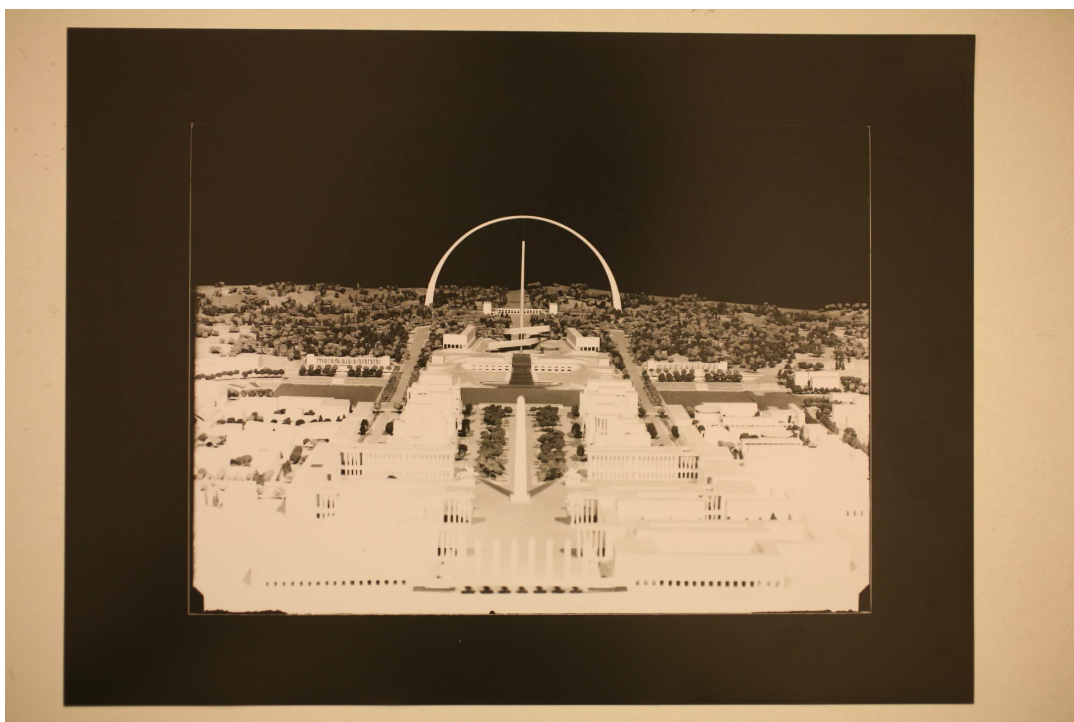


Fig. 74, Archivio Vasari, (Modello arco monumentale per E 42), 1938, CSAC, sezione fotografia.

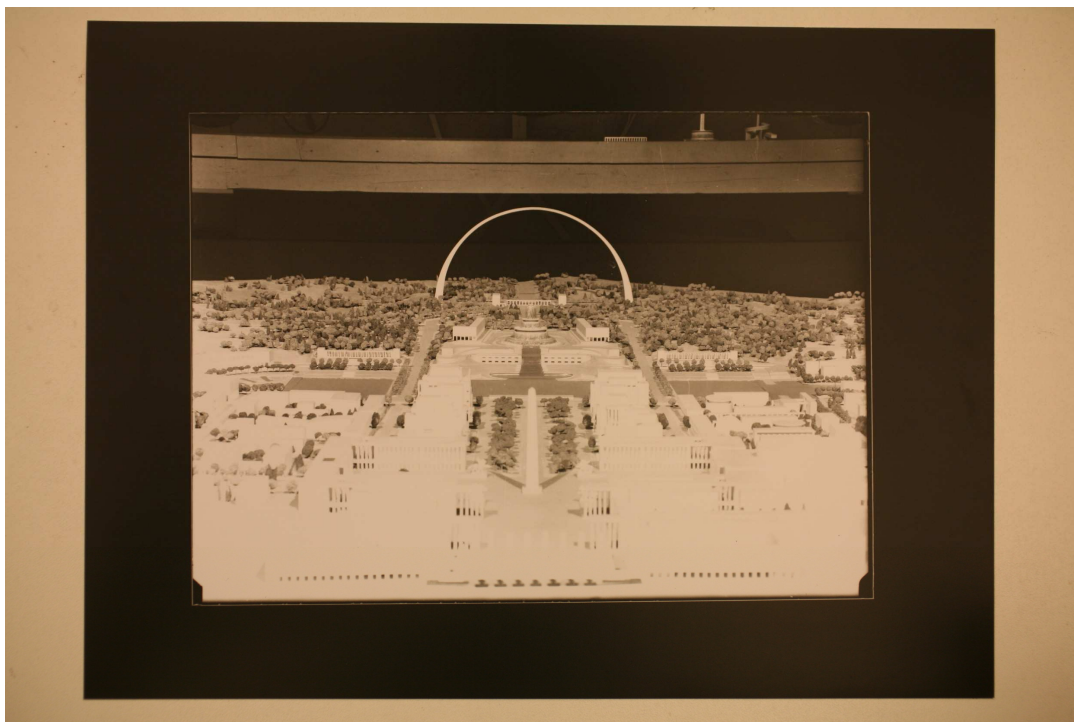


Fig. 75, Archivio Vasari, (Modello arco monumentale per E 42), 1938, CSAC, sezione fotografia.

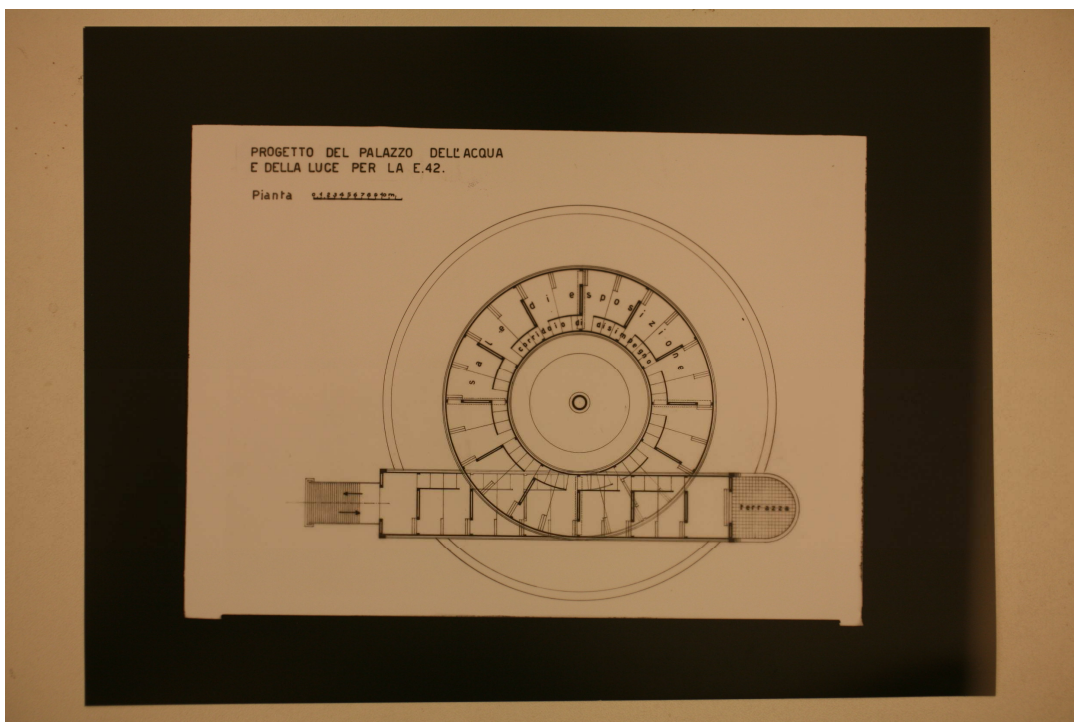


Fig. 76, Archivio Vasari, (Progetto per il Palazzo dell'Acqua e della Luce per E 42), 1938, CSAC, sezione fotografia.



Fig. 77, Archivio Vasari, (Modello del Palazzo dell'Acqua e della Luce per E 42), 1938, CSAC, sezione fotografia.



Fig. 78, Archivio Vasari, (Tegolo prefabbricato), 1938, CSAC, sezione fotografia.



Fig. 79, Archivio Vasari, (Tegolo prefabbricato), 1938, CSAC, sezione fotografia.



Fig. 80, Archivio Vasari, (Tegolo prefabbricato), 1938, CSAC, sezione fotografia.



Fig. 81, Archivio Vasari, (Cantiere per la realizzazione di elementi prefabbricati), 1938, CSAC, sezione fotografia.

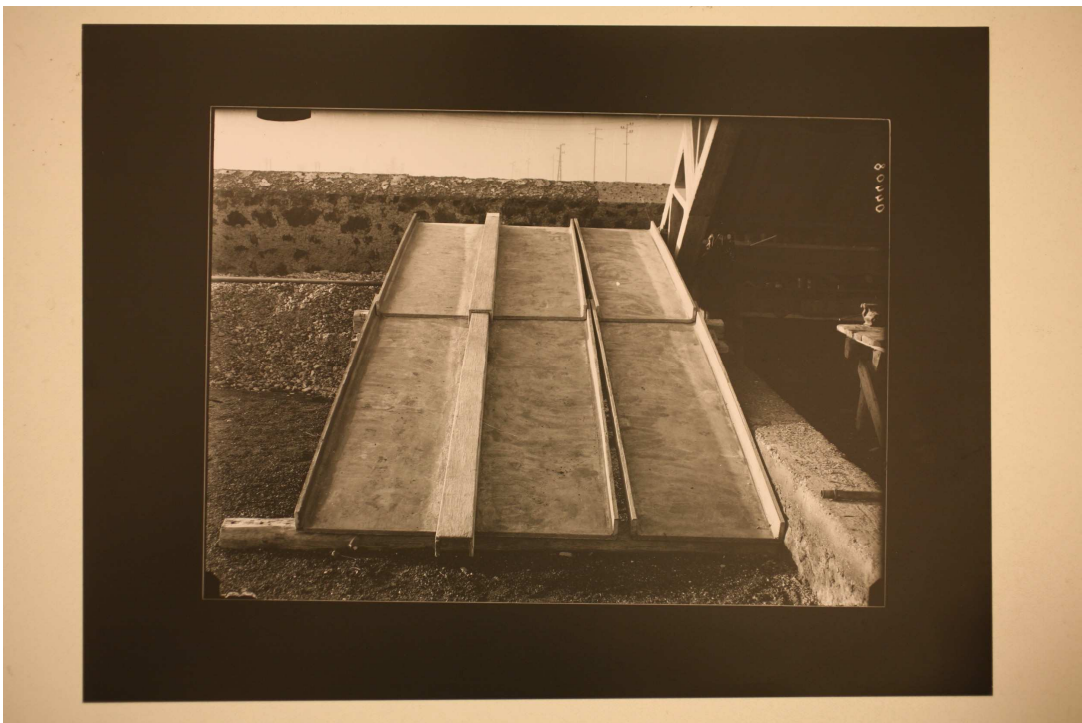


Fig. 82, Archivio Vasari, (Tegolo prefabbricato), 1938, CSAC, sezione fotografia.





Fig. 83, Archivio Vasari, (Cantiere Palazzo della Farnesina), 1942 c.a., CSAC, sezione fotografia.



Fig. 84, Archivio Vasari, (Cantiere Palazzo della Farnesina), 1942 c.a., CSAC, sezione fotografia.



Fig. 85, Archivio Vasari, (Cantiere Palazzo della Farnesina), 1942 c.a., CSAC, sezione fotografia.



Fig. 86, Archivio Vasari, (Cantiere Palazzo della Farnesina), 1942 c.a., CSAC, sezione fotografia.



Fig. 87, Archivio Vasari, (Cantiere Palazzo della Farnesina), 1942 c.a., CSAC, sezione fotografia.

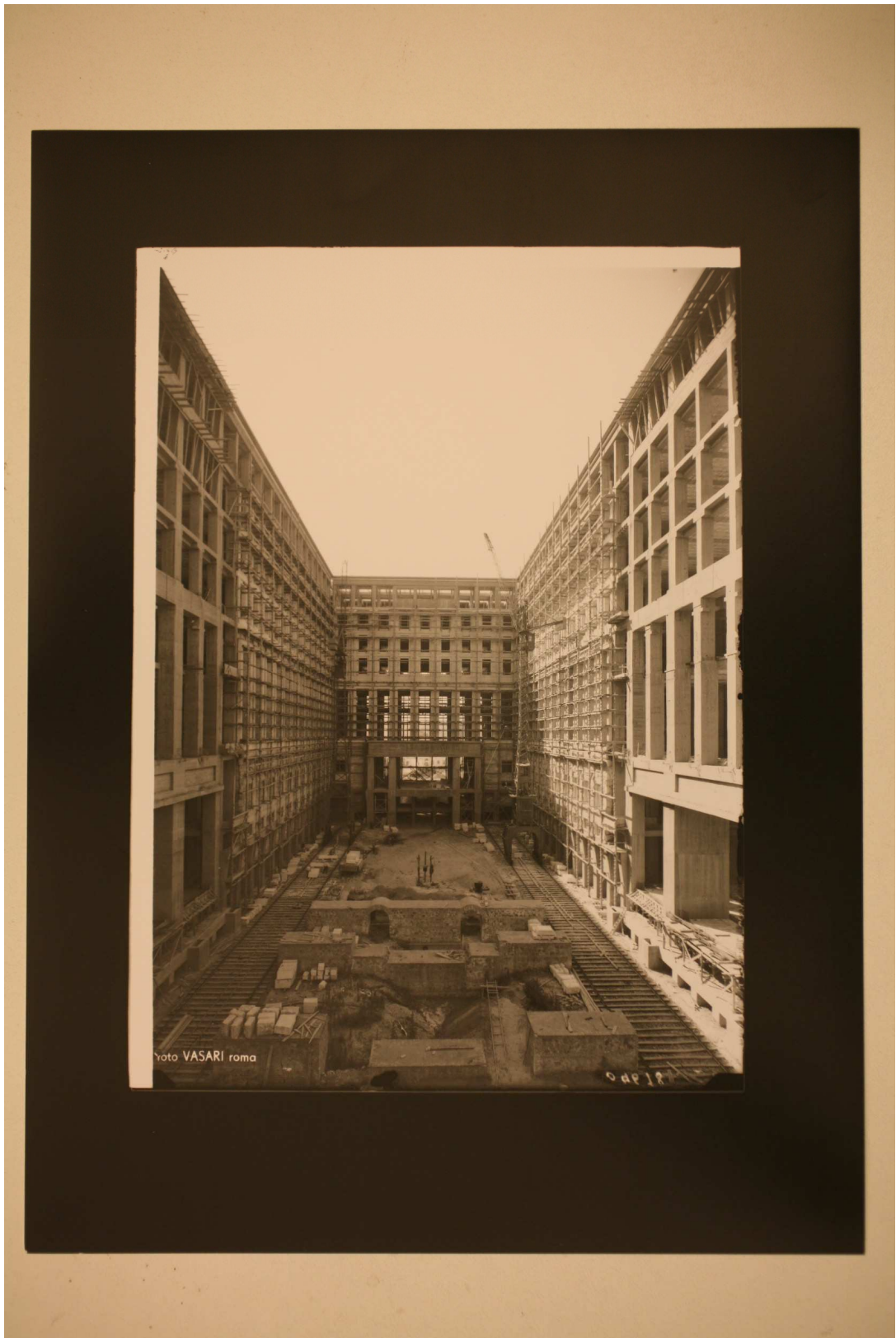


Fig. 88, Archivio Vasari, (Cantiere Palazzo della Farnesina), 1942 c.a., CSAC, sezione fotografia.



Fig. 89, Archivio Vasari, (Cantiere Palazzo della Farnesina), 1942 c.a., CSAC, sezione fotografia.



Fig. 90, Archivio Vasari, (Cantiere Palazzo della Farnesina), 1942 c.a., CSAC, sezione fotografia.



Fig. 91, Archivio Vasari, (Cantiere Palazzo della Farnesina), 1942 c.a., CSAC, sezione fotografia.



Fig. 92, Archivio Vasari, (Cantiere Palazzo della Farnesina), 1942 c.a., CSAC, sezione fotografia.



Fig. 93, Archivio Vasari, (Cantiere Palazzo della Farnesina), 1942 c.a., CSAC, sezione fotografia.



Fig. 94, Archivio Vasari, (Cantiere Palazzo della Farnesina), 1942 c.a., CSAC, sezione fotografia.