

6.3 RIPRODUZIONI DELLE LASTRE FOTOGRAFICHE GELATINA BROMURO D'ARGENTO SU VETRO DELL'ARCHIVIO VASARI



Fig. 1, Archivio Vasari, (Magazzino), s.d., CSAC, sezione fotografia.

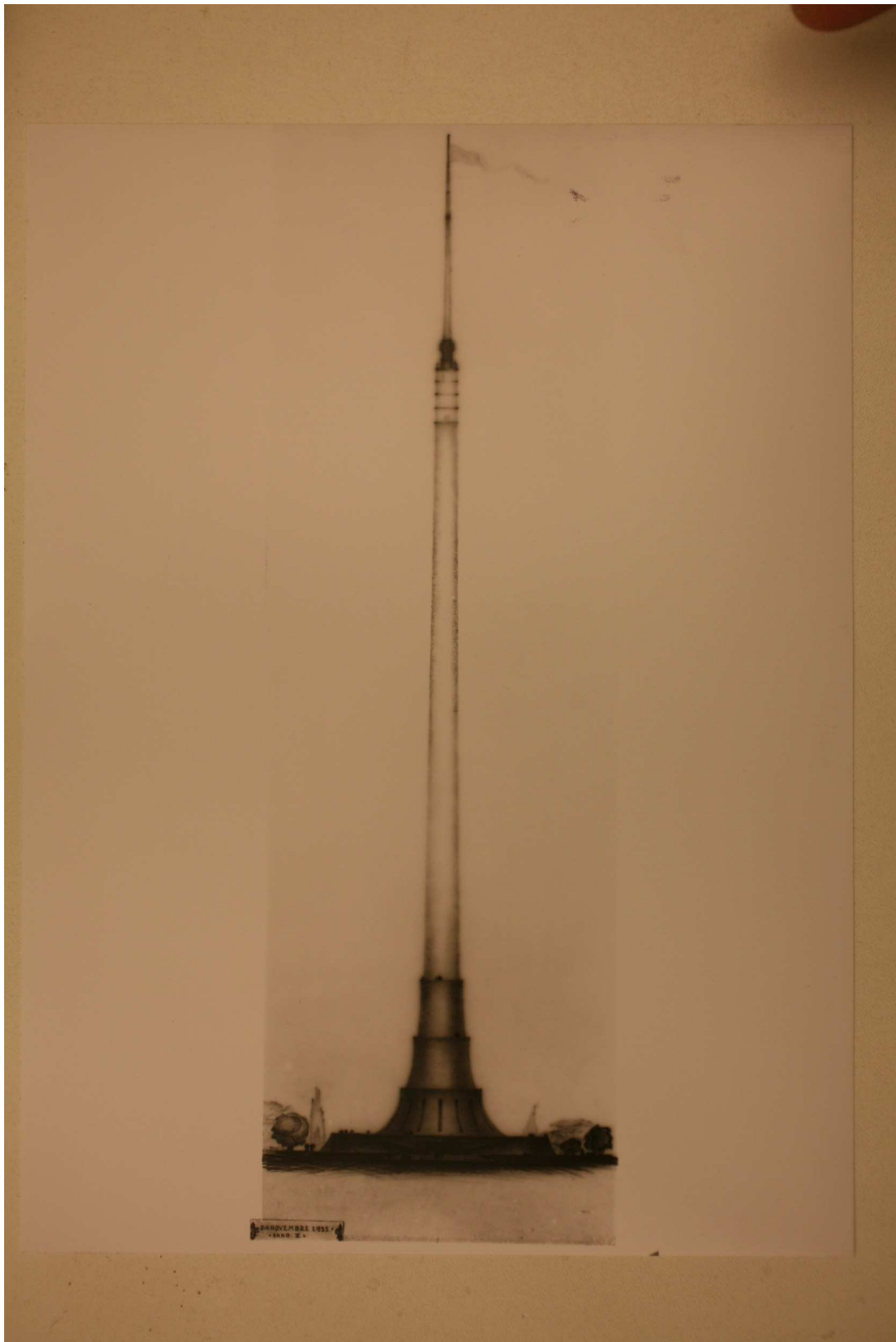


Fig. 2, Archivio Vasari, (Monumento alla bandiera), 1931, CSAC, sezione fotografia.

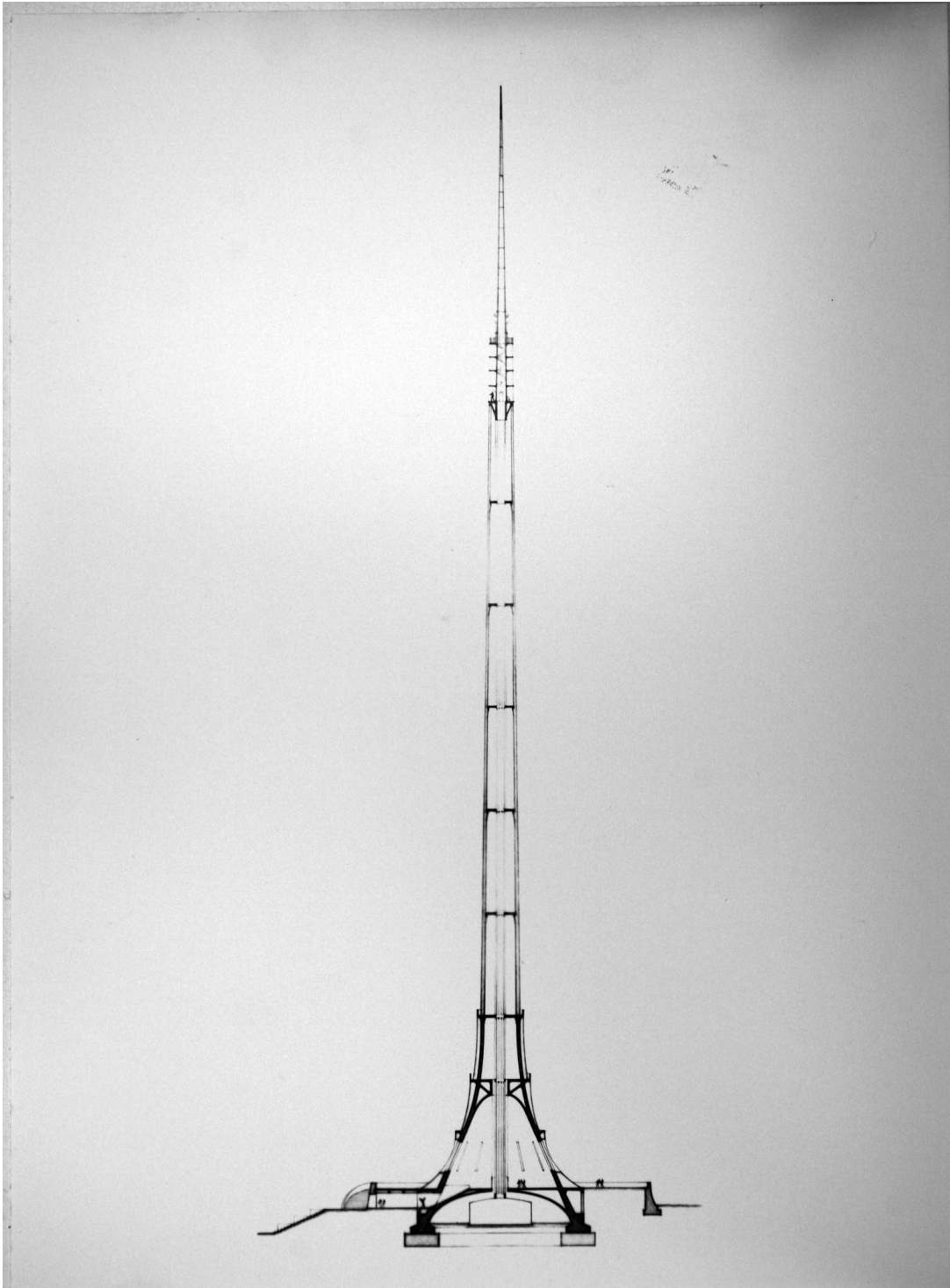


Fig. 3, Archivio Vasari, (Monumento alla bandiera), 1931, CSAC, sezione fotografia.

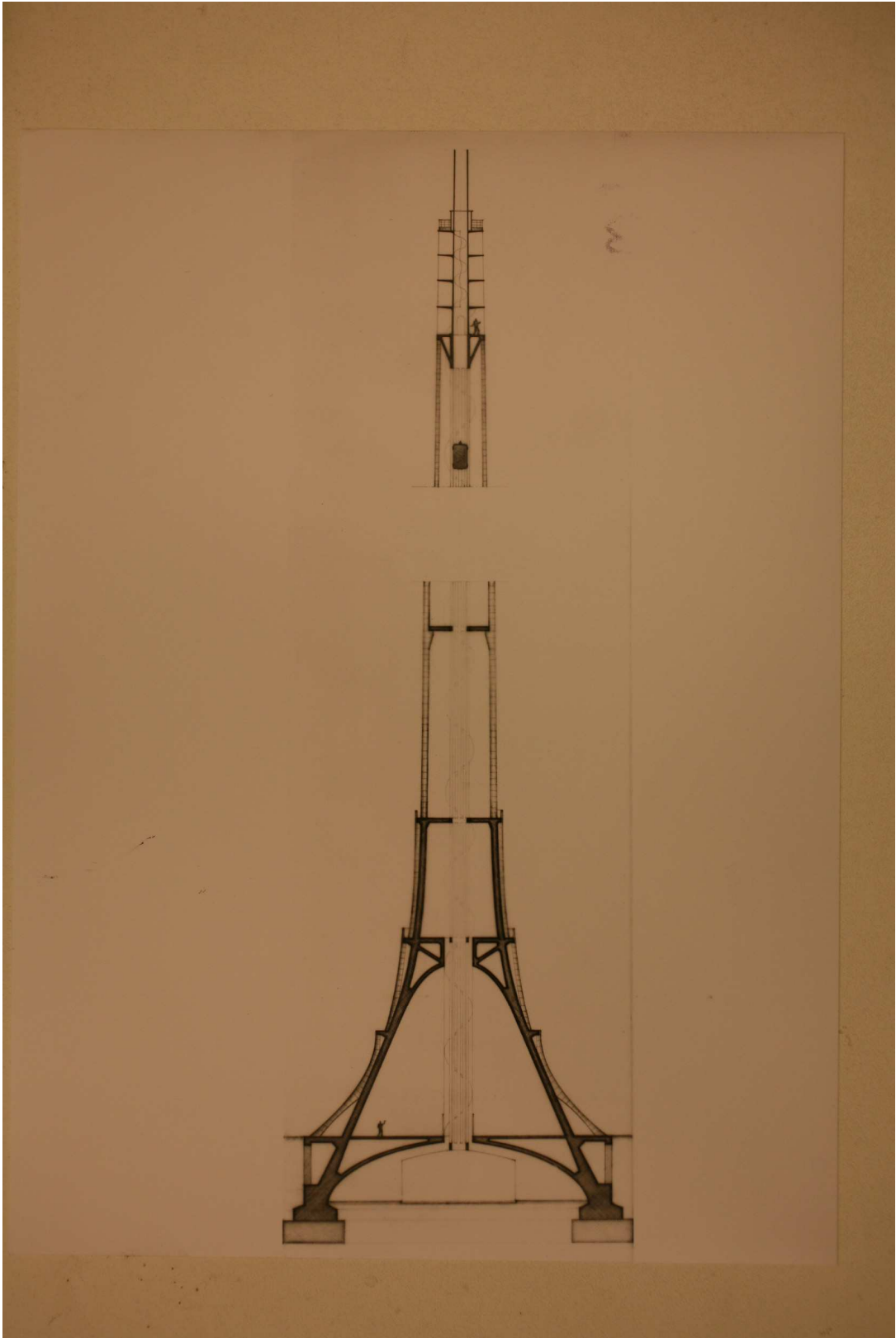


Fig. 4, Archivio Vasari, (Monumento alla bandiera), 1931, CSAC, sezione fotografia.

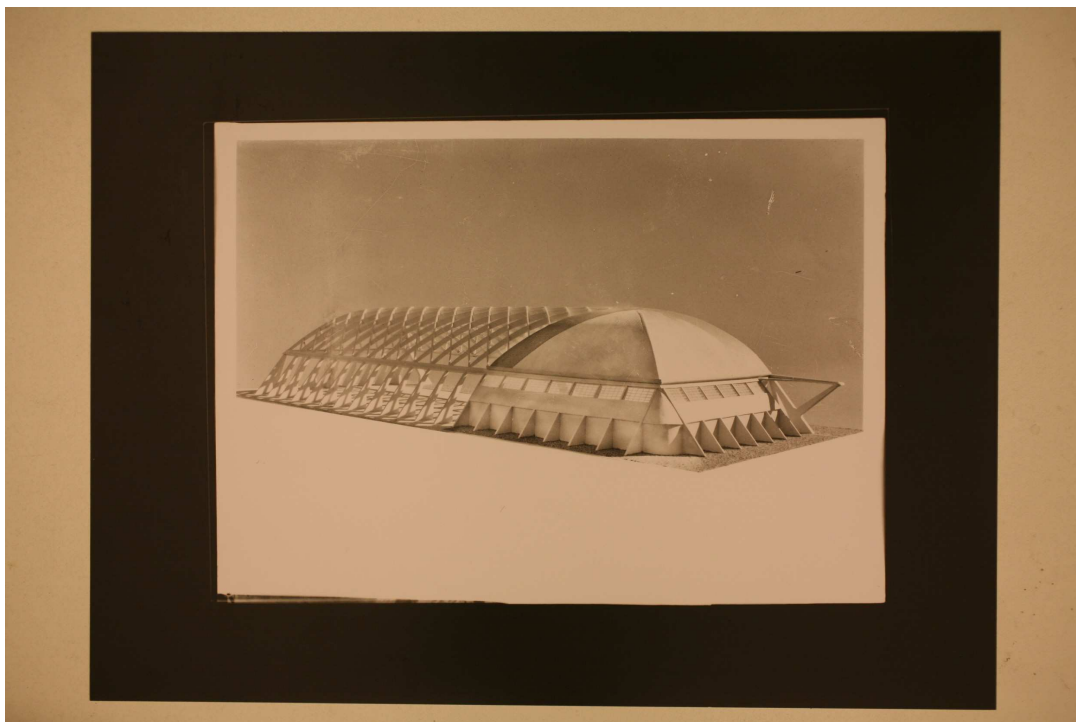


Fig. 5, Archivio Vasari, (Modello aviorimessa I tipo), 1935, CSAC, sezione fotografia.

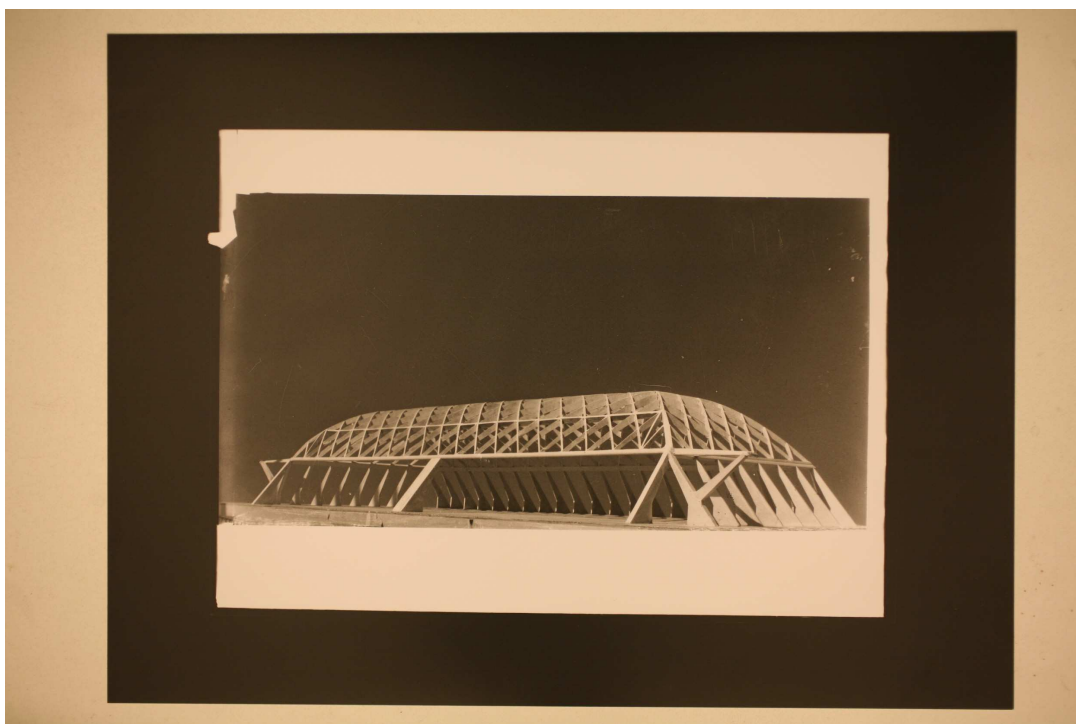


Fig. 6, Archivio Vasari, (Modello aviorimessa I tipo), 1935, CSAC, sezione fotografia.



Fig. 7, Archivio Vasari, (Modello aviorimessa I tipo sottoposto a prove di carico), 1935, CSAC, sezione fotografia.



Fig. 8, Archivio Vasari, (Modello aviorimessa I tipo sottoposto a prove di carico), 1935, CSAC, sezione fotografia.

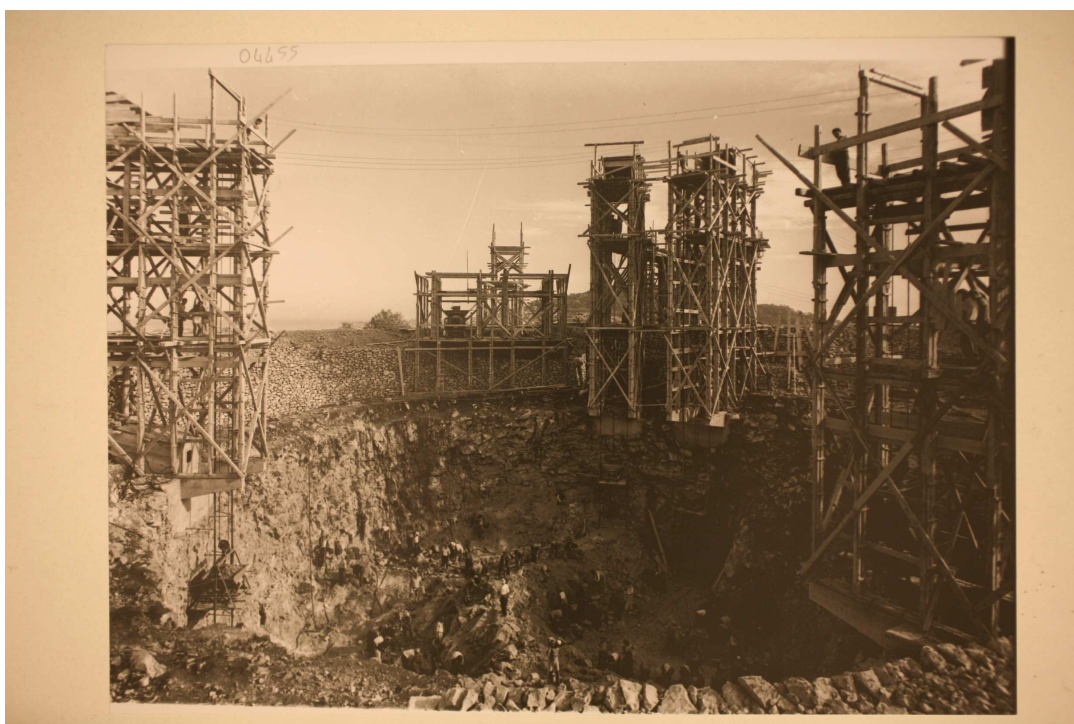


Fig. 9, Archivio Vasari, (Cantiere aviorimessa I tipo), 1935, CSAC, sezione fotografia.

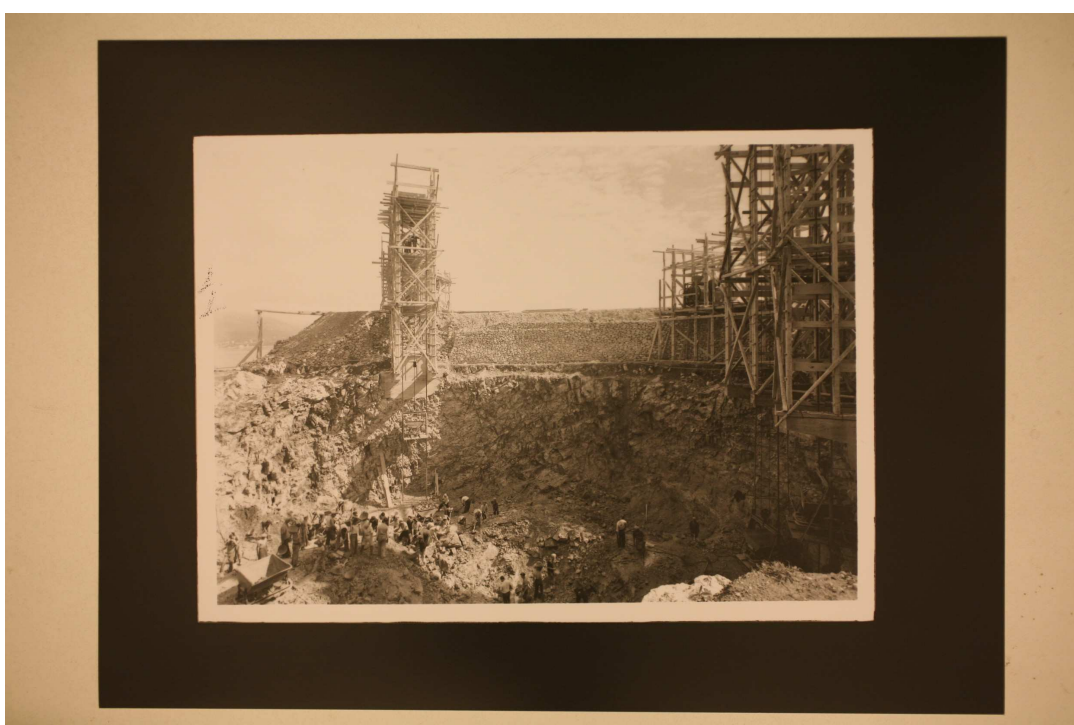


Fig. 10, Archivio Vasari, (Cantiere aviorimessa I tipo), 1935, CSAC, sezione fotografia.

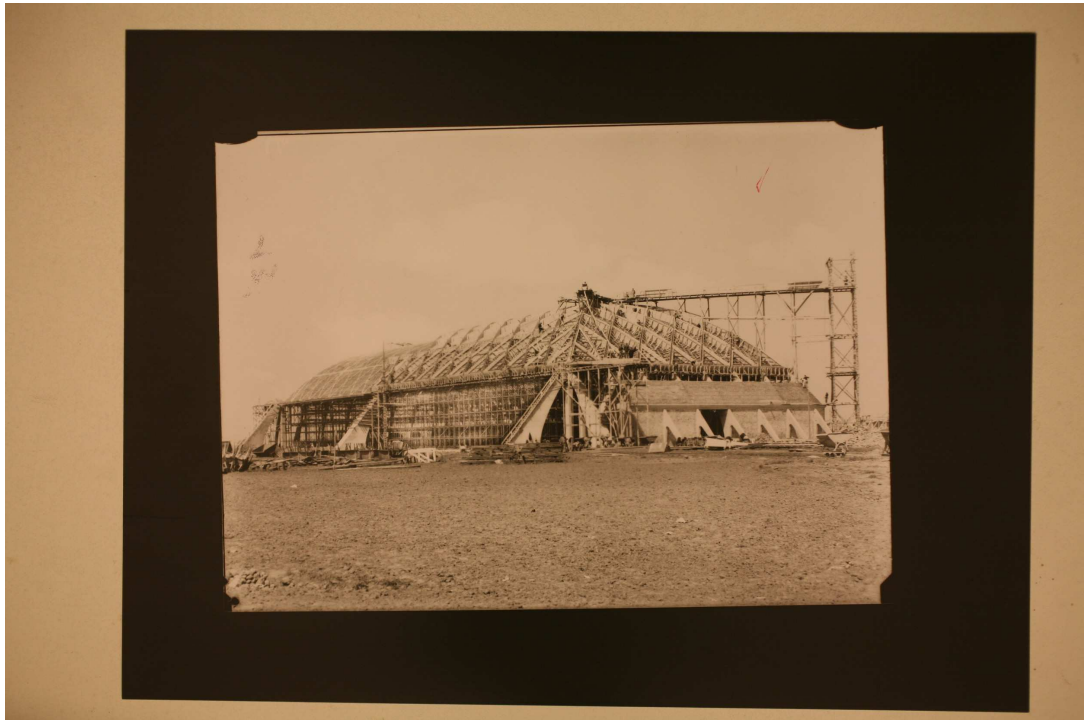


Fig. 11, Archivio Vasari, (Cantiere aviorimessa I tipo), 1935, CSAC, sezione fotografia.



Fig. 12, Archivio Vasari, (Cantiere aviorimessa I tipo), 1935, CSAC, sezione fotografia.



Fig. 12, Archivio Vasari, (Cantiere aviorimessa I tipo), 1935, CSAC, sezione fotografia.



Fig. 13, Archivio Vasari, (Cantiere aviorimessa I tipo), 1935, CSAC, sezione fotografia.



Fig. 13, Archivio Vasari, (Campagna attorno al cantiere dell'aviorimessa I tipo), 1935, CSAC, sezione fotografia.



Fig. 14, Archivio Vasari, (Campagna attorno al cantiere dell'aviorimessa I tipo), 1935, CSAC, sezione fotografia.



Fig. 15, Archivio Vasari, (Campagna attorno al cantiere dell'aviorimessa I tipo), 1935, CSAC, sezione fotografia.



Fig. 16, Archivio Vasari, (Campagna attorno al cantiere dell'aviorimessa I tipo), 1935, CSAC, sezione fotografia.



Fig. 17, Archivio Vasari, (Campagna attorno al cantiere dell'aviorimessa I tipo), 1935, CSAC, sezione fotografia.



Fig. 18, Archivio Vasari, (Campagna attorno al cantiere dell'aviorimessa I tipo), 1935, CSAC, sezione fotografia.



Fig. 19, Archivio Vasari, (Aviorimessa I tipo in costruzione), 1935, CSAC, sezione fotografia.



Fig. 20, Archivio Vasari, (Cantiere aviorimessa I tipo), 1935, CSAC, sezione fotografia.



Fig. 21, Archivio Vasari, (Cantiere aviorimessa I tipo), 1935, CSAC, sezione fotografia.



Fig. 22, Archivio Vasari, (Cantiere aviorimessa I tipo), 1935, CSAC, sezione fotografia.



Fig. 23, Archivio Vasari, (Schizzo di un ponte), s.d., CSAC, sezione fotografia.

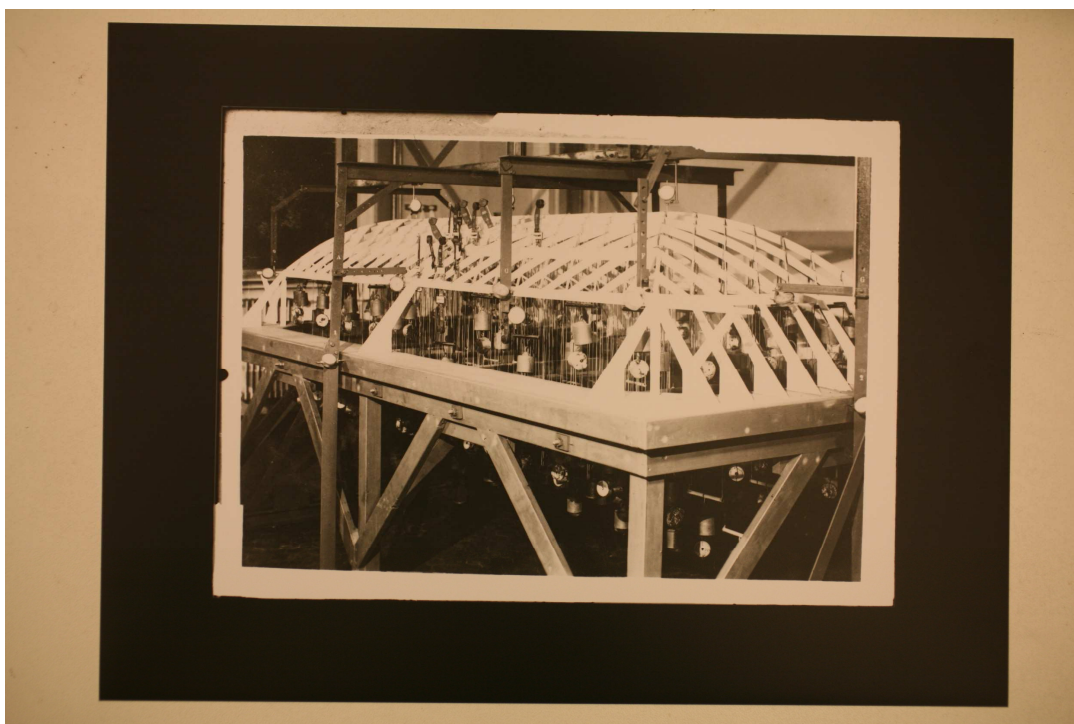


Fig. 24, Archivio Vasari, (Modello aviorimessa I tipo sottoposto a prove di carico), 1935., CSAC, sezione fotografia.

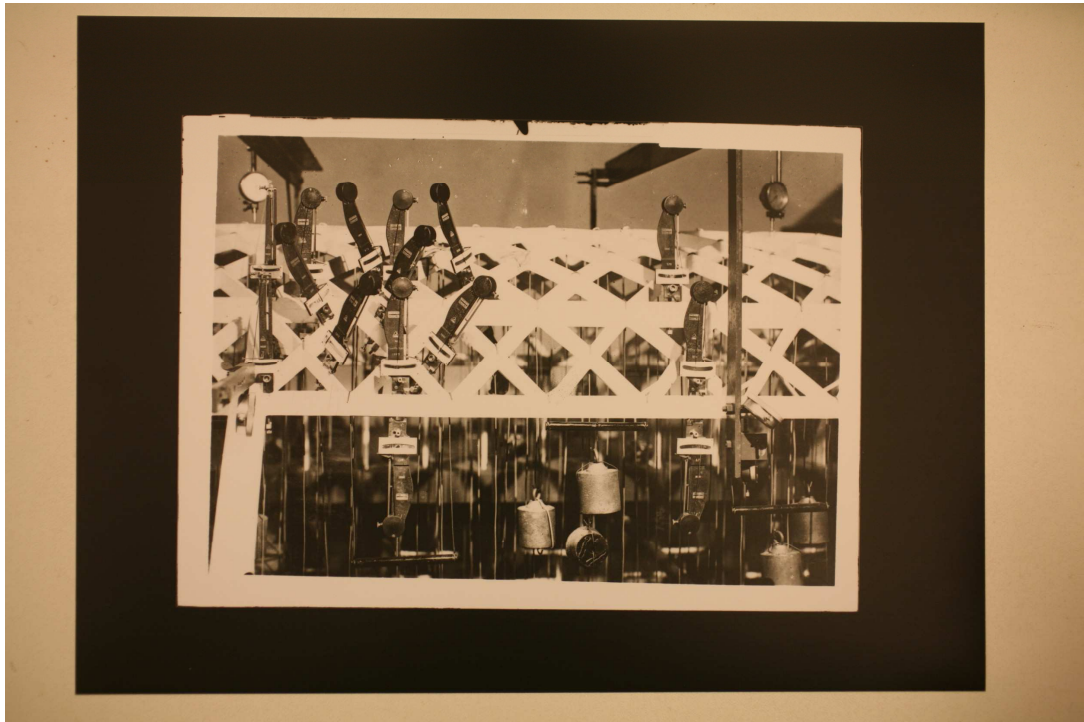


Fig. 25, Archivio Vasari, (Modello aviorimessa I tipo sottoposto a prove di carico), 1935., CSAC, sezione fotografia.

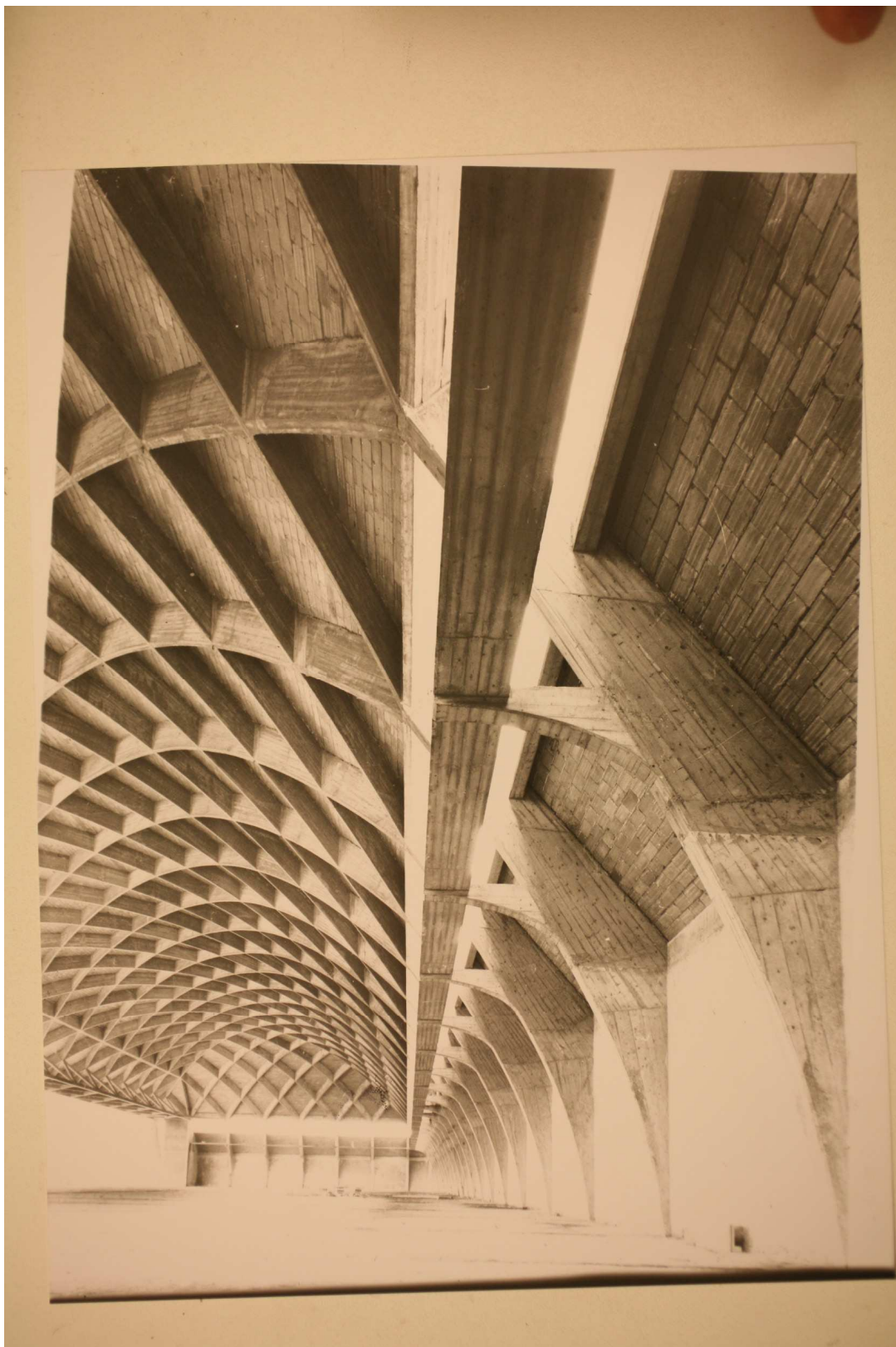


Fig. 26, Archivio Vasari, (Aviorimessa I tipo), 1938, CSAC, sezione fotografia.



Fig. 27, Archivio Vasari, (Aviorimessa I tipo), 1938, CSAC, sezione fotografia.



Fig. 28, Archivio Vasari, (Aviorimessa I tipo), 1938, CSAC, sezione fotografia.

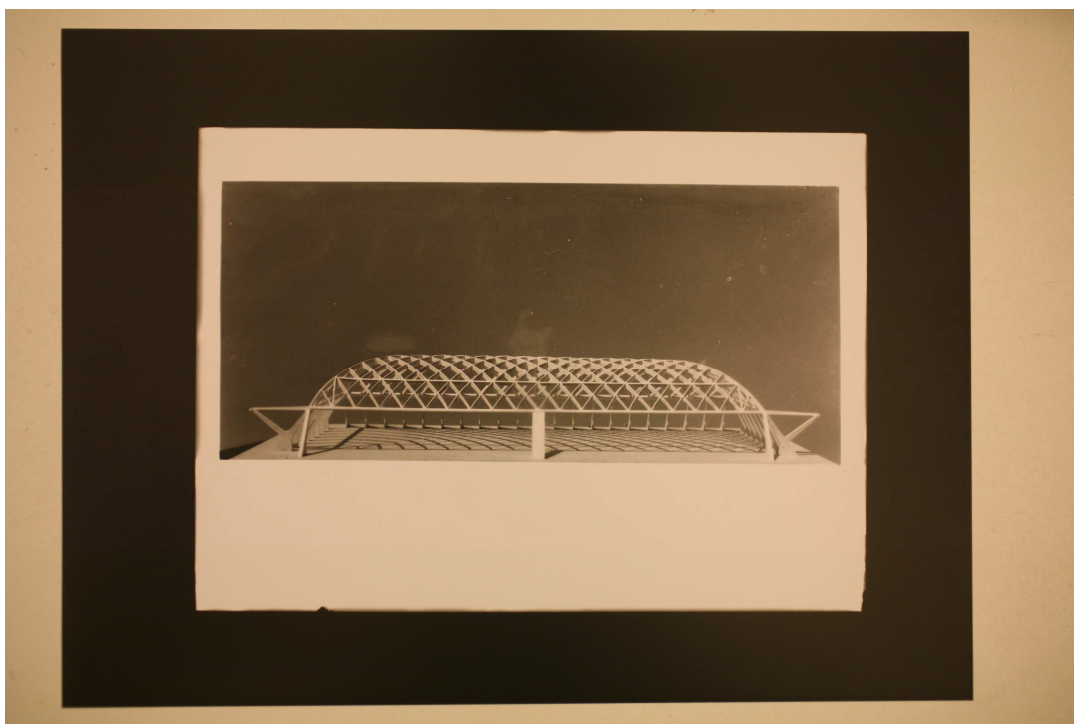


Fig. 29, Archivio Vasari, (Modello aviorimessa I tipo), 1935, CSAC, sezione fotografia.



Fig. 30, Archivio Vasari, (Cantiere aviorimessa I tipo), 1938 c.a., CSAC, sezione fotografia.



Fig. 31, Archivio Vasari, (Aviorimessa I tipo), 1938, CSAC, sezione fotografia.

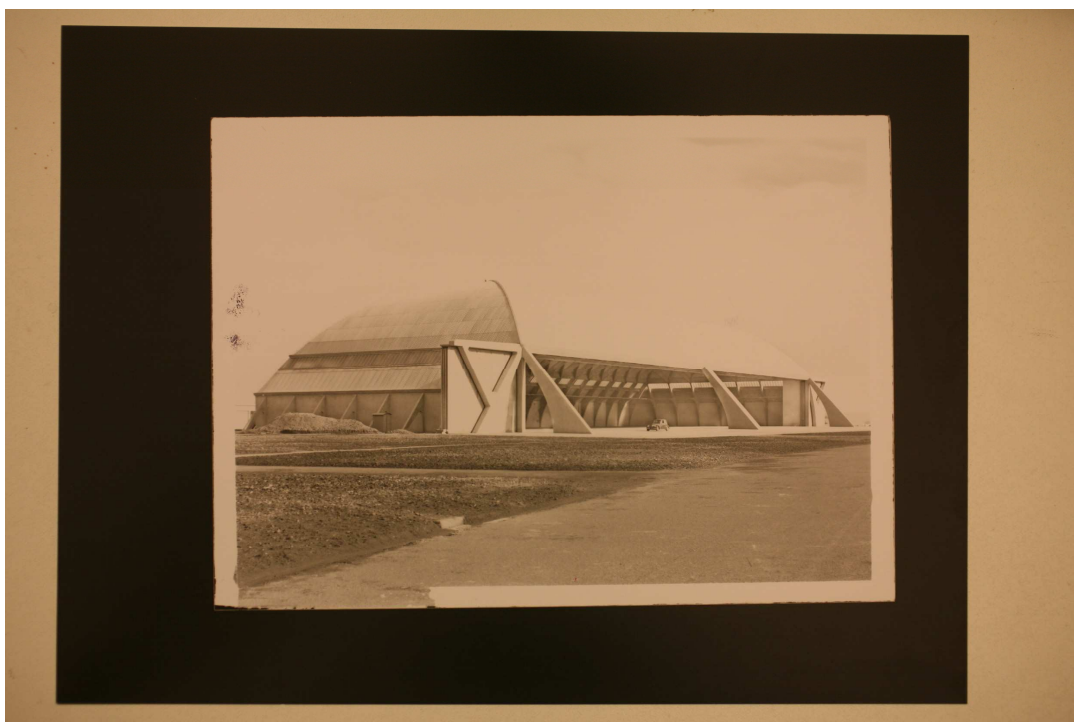


Fig. 32, Archivio Vasari, (Aviorimessa I tipo), 1938, CSAC, sezione fotografia.



Fig. 33, Archivio Vasari, (Aviorimessa I tipo), 1938, CSAC, sezione fotografia.



Fig. 34, Archivio Vasari, (Aviorimessa I tipo), 1938, CSAC, sezione fotografia.



Fig. 35, Archivio Vasari, (Aviorimessa I tipo), 1938, CSAC, sezione fotografia.



Fig. 36, Archivio Vasari, (Aviorimessa I tipo), 1938, CSAC, sezione fotografia.



Fig. 37, Archivio Vasari, (Aviorimessa I tipo), 1935-38, CSAC, sezione fotografia.

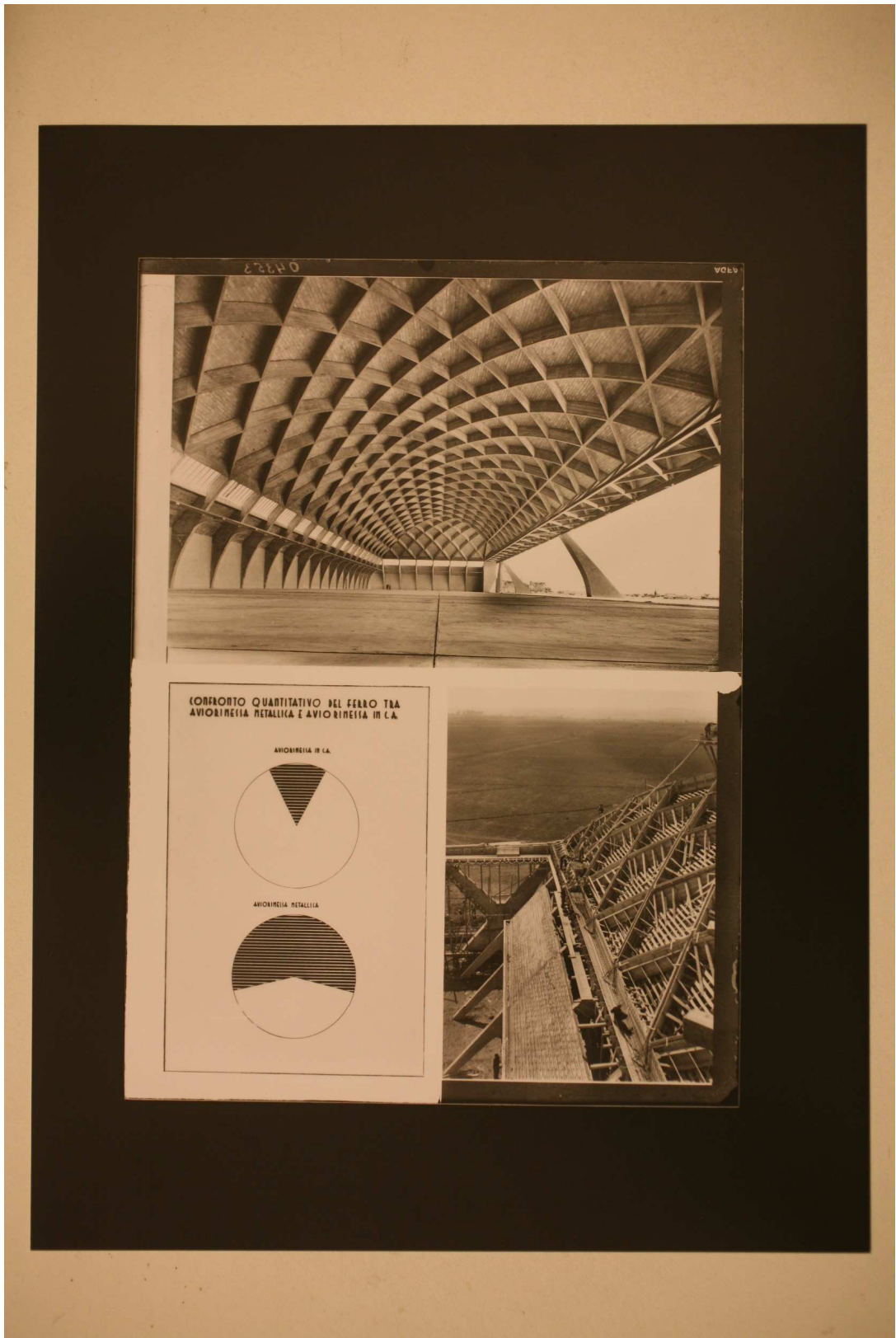


Fig. 38, Archivio Vasari, (Aviorimessa I tipo), 1935-38, CSAC, sezione fotografica.



Fig. 39, Archivio Vasari, (Aviorimessa I tipo), 1938, CSAC, sezione fotografia.

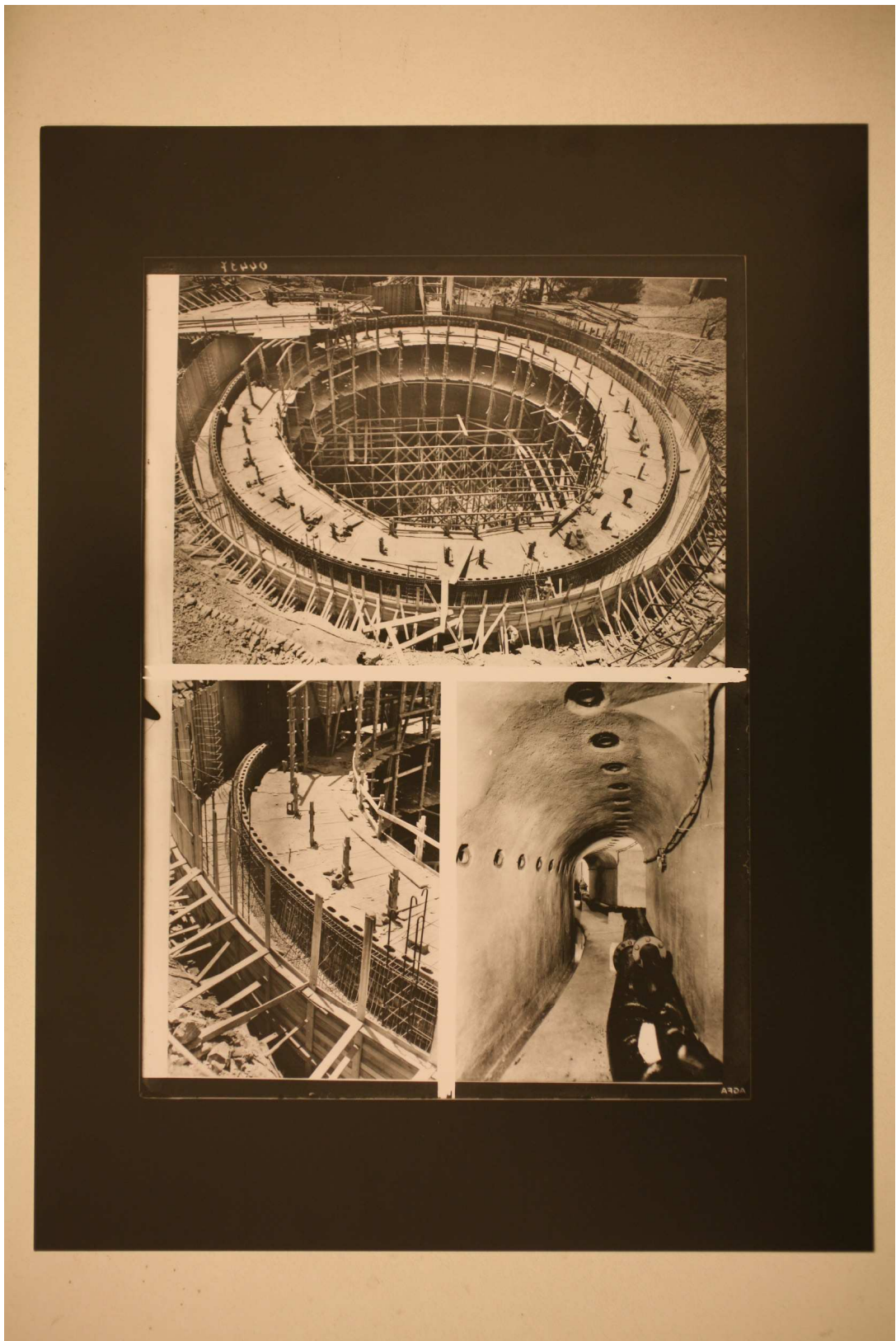


Fig. 40, Archivio Vasari, (Serbatoi interrati), 1936-42, CSAC, sezione fotografica.

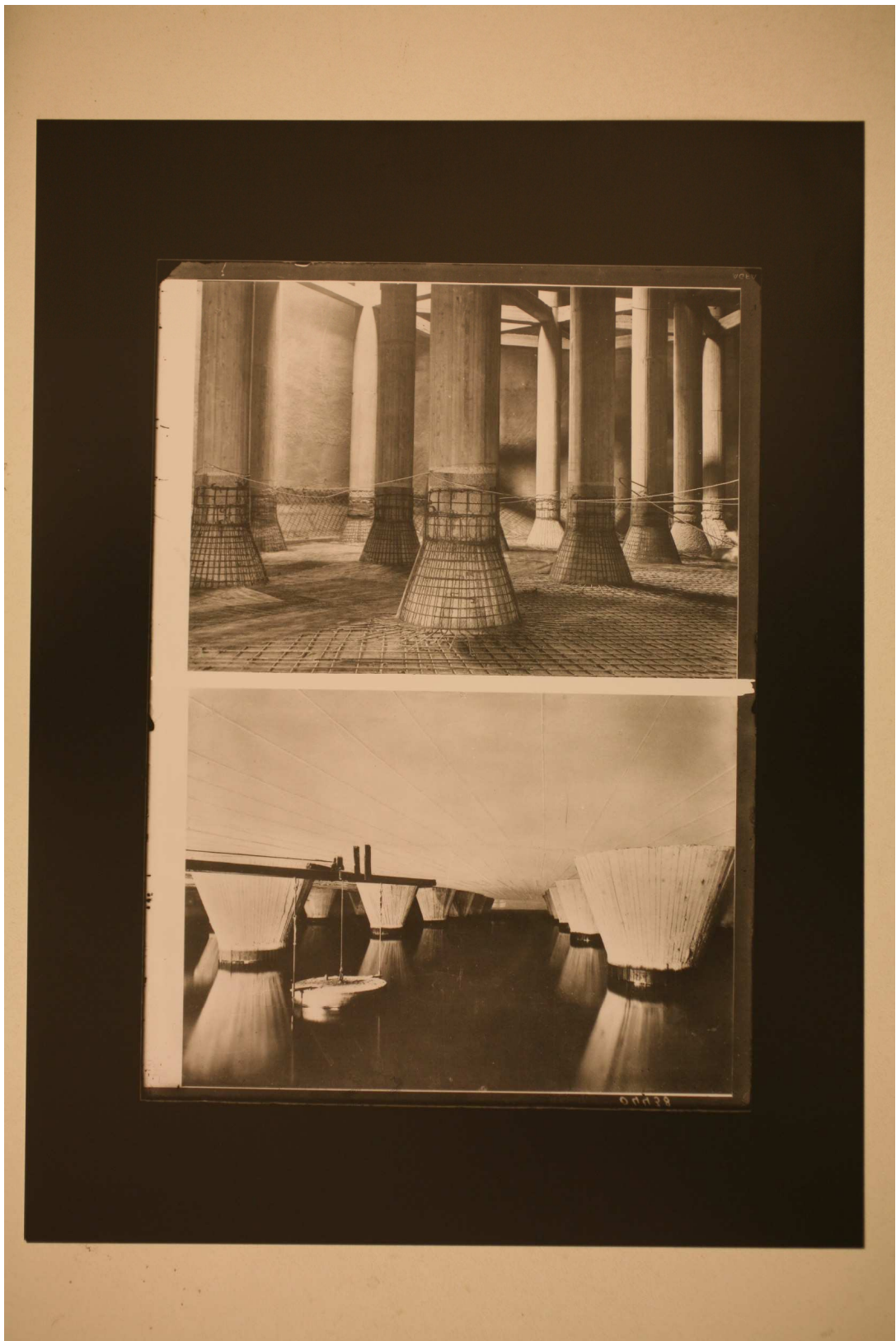


Fig. 41, Archivio Vasari, (Serbatoi interrati), 1936-42, CSAC, sezione fotografia.

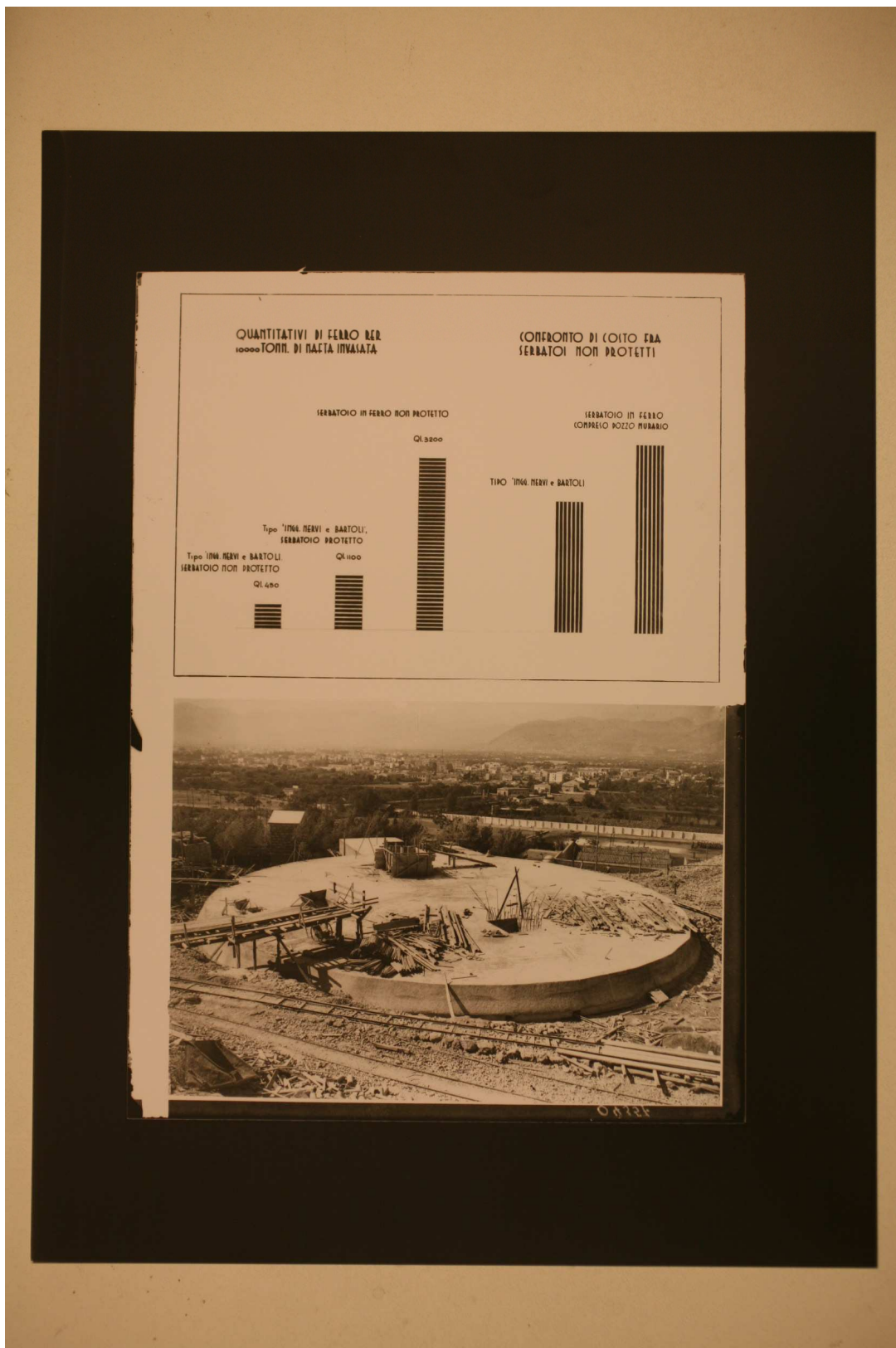


Fig. 42, Archivio Vasari, (Serbatoi interrati), 1936-42, CSAC, sezione fotografica.

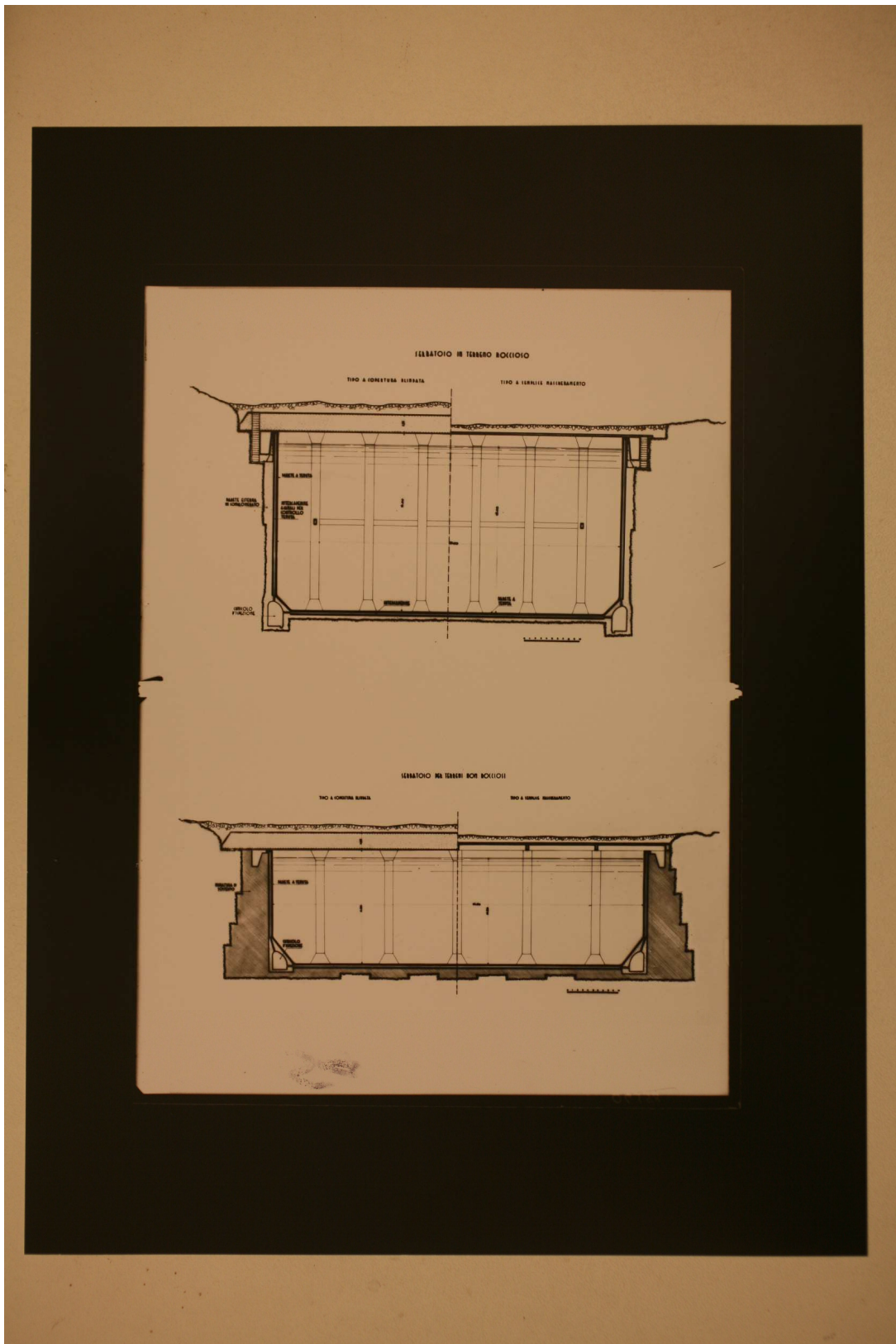


Fig. 43, Archivio Vasari, (Serbatoi interrati), 1936-42, CSAC, sezione fotografata.